

Bərdə Peşə Liseyinin Müasirləşdirilməsi (BPL)

İCRAÇI TƏŞKILAT:

“Yerli İdarəetməyə Yardım” İB

TƏRƏFDAŞLAR:

1. Järvamaa Kutsehariduskesku, Peşə Təhsili Mərkəzi (Estoniya)
2. Azərbaycan Respublikası Təhsil İnstitutu (ARTİ)
3. Azərbaycan Milli Sahibkarlar Konfederasiyası (ASK)



Layihənin təsviri

- **Məkan:** Bərdə, Azərbaycan
- **Ərazi:** Rayon
- **Əsas hədəf auditoriya:**
 1. BPL müdiriyyəti və müəllim heyəti (116 nəfər)
 2. Cari və perspektiv tələbələr (800 nəfər)
 3. BPL məzunlarında maraqlı olan özəl sektor fəalları (1000 nəfər)
- **Layhə tipi:** Peşə təhsili və təlimi
- **Müddət:** 36 ay



UZUNMÜDDƏTLİ MƏQSƏD:

- Avropa standartları və praktikalarına uyğun şəkildə Bərdə Peşə Liseyində (BPL) təhsil və təlimin müasirləşdirilməsi



İcra komponentləri:

1. BPL-də institusional və təşkilati potensialın yaradılması
2. Tələb və nəticə yönümlü yeni Tədris Proqramının tətbiqi
3. Davamlı fəaliyyət üçün maliyyə qaynaqlarının müəyyənləşdirilməsi və səfərbər edilməsi
4. BPL –də Keyfiyyət Təminatı Sisteminin yaradılması
5. Mövcud infrastruktur və maddi-texniki bazanın müasirləşməsinə töhfə verilməsi
6. BPL-in qabaqcıl təcrübə mərkəzi kimi formalaşdırılması və təşviq edilməsi



İCRA KOMPONENTLƏRİ ÜZRƏ FƏALİYYƏTLƏR

1. BPL-in institusional və təşkilati potensialının yaradılması

- BPL-də əməliyyat proseduralarının təkmilləşdirilməsi
- BPL-in Strateji Planının hazırlanması
- BPL müdiriyyəti və müəllimlərin müasir peşə təhsilinin idarə olunması ilə bağlı təlimləndirilməsi
- JKHK ilə İdarəetmə üzrə Mentorluq Proqramının təşkil edilməsi

Bu komponent üzrə əsas nəticələr və göstəricilər

Nəticələr	Göstəricilər
BPL-in yenilənmiş təşkilati strukturu və əməliyyat proseduraları onun müasirləşmə gündəmi ilə uzlaşır	Əməliyyat proseduralarının təkmilləşdirilməsi ilə bağlı peşə təhsili üzrə Dövlət Agentliyi tərəfindən qəbul edilmiş tövsiyələrin sayı
Strateji İnkişaf Planı hazırlanıb, təsdiqlənib və icra edilir	Strateji Planın hazırlanması ilə bağlı Prosesə Nəzarət Siyahısı
BPL müdiriyyəti və inzibati heyətin idarəetmə üzrə bilik və bacarıqları təkmilləşib.	Müvafiq təlim kurslarından keçmiş müdiriyyət və inzibati heyət üzvlərinin sayı



2. BPL-də tələb və nəticə yönümlü yeni Tədris Proqramının tətbiq edilməsi

- Əmək bazarı ehtiyaclarının qiymətləndirilməsi
- Aİ-in tviningq proqramı çərçivəsində Bitgiçilik, Heyvandarlıq və Aqroservis ixtisasları üzrə hazırlanmış yeni tədris proqramlarının (kurikulum) tətbiqi
- Müəllim və təlimatçılara yeni kurikulumun tədrisi ilə bağlı vacib olan müasir öyrətmə metodları və bacarıqların ötürülməsi

Bu komponent üzrə əsas nəticələr və göstəricilər

Nəticələr	Göstəricilər
3 ixtisas üzrə tələb və nəticə yönümlü yeni kurikulum BPL proqramına inteqrasiya edilib	2-ci qəbul ilində bitgiçilik, heyvandarlıq və aqroservis ixtisaslarına müraciət artımı (faizlə)
Müəllim və təlimatçılar kurikulum üzrə tədris üçün lazımi metodiki bilik və bacarıqlara yiyələniblər	Kurikulum üzrə TÜT- lərdən sonra bilik və metodiki bacarıqlarını təkmilləşdirmiş müəllim və təlimatçıların sayı
Biznes sektorundan olan maraqlı tərəflərin BPL proqramlarının hazırlanma prosesinə cəlb olunma səviyyəsi artıb	BPL-də tədris edən yerli biznes sektorundan olan mütəxəssislərin sayı



3. BPL-in davamlı fəaliyyəti üçün maliyyə qaynaqları

- BPL müdiriyyəti və inzibati heyətinin maliyyə planlaşması ilə bağlı bacarıqlarının təkmilləşdirilməsi
- Yerli və regional mənbələrdən çeşidli gəlir axınlarının və gəlir-gətirən fəaliyyətlərin müəyyənləşdirilməsi
- Donor təşkilatları və sponsorlar tərəfindən maliyyələşmə imkanlarının araşdırılması

Bu komponent üzrə əsas nəticələr və göstəricilər

Nəticələr	Göstəricilər
BPL müdiriyyəti və inzibati heyətin maliyyə planlaşması ilə bağlı bacarıqları təkmilləşib	Müvafiq təlimlər sonunda qiymətləndirmədən keçmiş müdiriyyət və inzibati heyət üzvlərinin sayı
Yerli və regional mənbələrdən gəlir axını hesabına BPL-in maliyyə durumu və davamlılığı yaxşılaşıb	Gəlir qaynaqlarının sayında və qeyri-dövlət mənşəli illik büdcədə artım (faizlə)



4. BPL müdiriyyətinin, müəllim və təlimatçı heyətinin texniki potensialının gücləndirilməsi

- BPL müəllimləri və təlimatçılarının innovativ kənd təsərrüfatı, aqrar texnika və digər texniki sahələrlə bağlı təlimləndirilməsi
- Qəbələ və Estoniyadakı PTT məktəblərinə tanışlıq səfərlərinin, həmçinin JKHK ilə «Həmkardan həmkara» öyrənmə proqramlarının təşkil edilməsi
- BPL-də Keyfiyyət Təminatı Sisteminin yaradılmasına dəstək verilməsi

Bu komponent üzrə əsas nəticələr və göstəricilər

Nəticələr	Göstəricilər
BPL müəllimləri və təlimatçıların texniki bilik və bacarıqları təkmilləşib	Müvafiq təlimlərdən sonra müəllim və təlimatçıların bilik səviyyəsindəki artım (faizlə)
Yaradılmış və fəaliyyətə başlamış keyfiyyət təminatı sistemləri	Həyata keçirilən özünüqiymətləndirmələr və tətbiq olunan keyfiyyətə nəzarət vasitələri



5. BPL-in mövcud infrastruktur və maddi-texniki bazasının yenilənməsinə töhfə verilməsi

- BPL-in mövcud sinif otaqları və emalataxanalarının yenilənməsi
- «Tələbə İnnovasiyaları» adlı layihə müsabiqəsinin təşkil edilməsi
- Özəl sektor ilə birgə innovativ əməkdaşlıq modellərinin, eləcə də infrastrukturun yenilənməsi, yeni avadanlıq/alətlərin alınması üçün donorların tədqiq edilməsi.

Bu komponent üzrə əsas nəticələr və göstəricilər

Nəticələr	Göstəricilər
Müasir və yüksək keyfiyyətli öyrənmə infrastrukturunu tələbələrə sərəncamına verilib	Yenilənmiş sinif otaqları və emalatxanaların sayı
Aqrar sahələrlə bağlı kurikulumu öyrənən tələbələr innovativ təcrübələrə yiyələniblər	Müvafiq layihələrin tətbiqi sayəsində belə təcrübələrə yiyələnmiş tələbələrin sayı
BPL-də öyrənmə infrastrukturunu özəl və dövlət sektorundan olan tərəfdaşların dəstəyi sayəsində yenilənir	Özəl sektor ilə tərəfdaşlıq əsasında yenilənmiş vəsaitlərin sayı

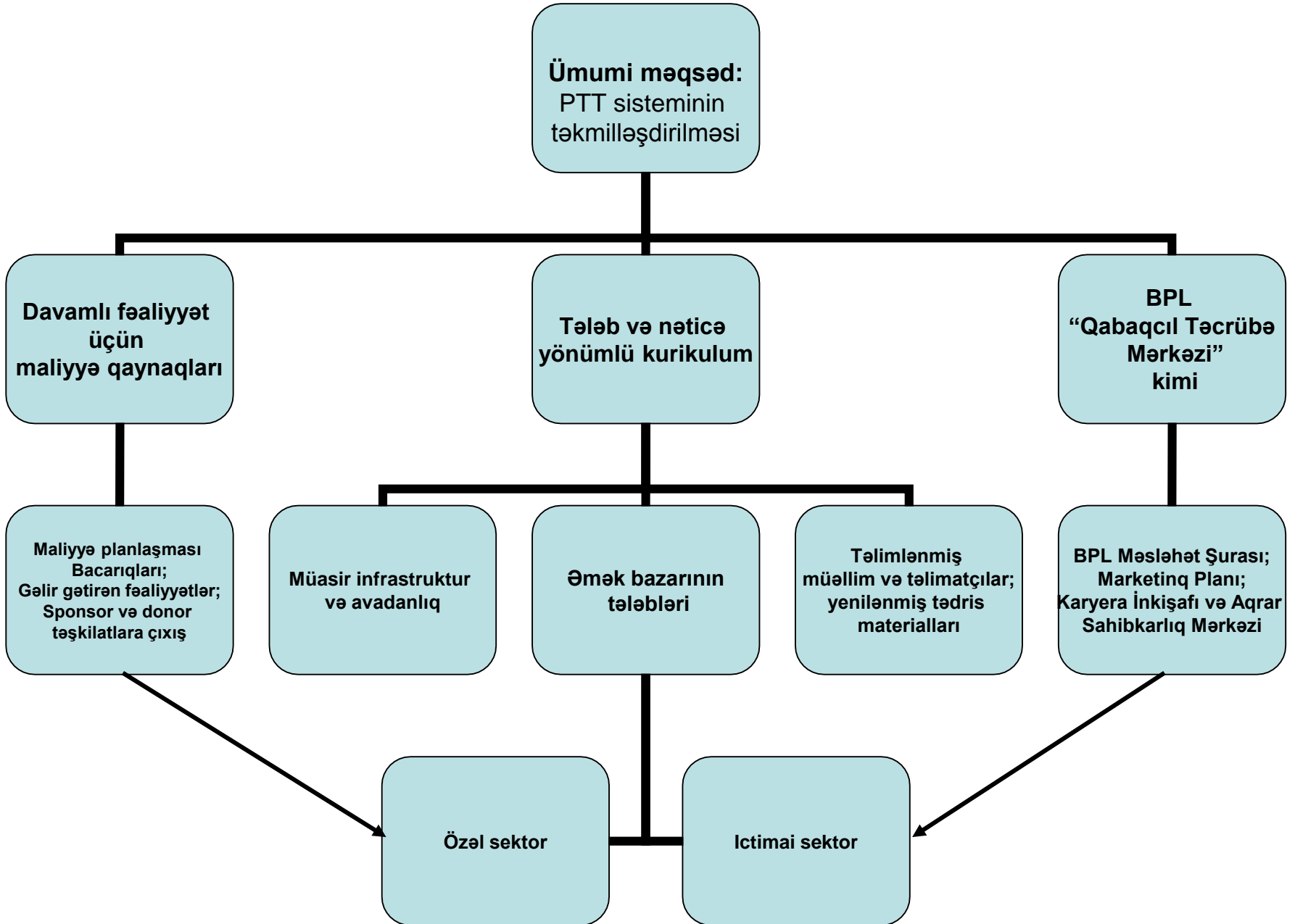


6. BPL-in Yerli Qabaqcıl Təcrübə Mərkəzi kimi tanıtılması

- BPL nəzdində Karyera İnkişafı və Aqrar Sahibkarlıq Mərkəzinin yaradılması
- BPL Məsləhət Şurasının yaradılması
- Marketing və Görünürlülük Planının hazırlanması

Bu komponent üzrə əsas nəticələr və göstəricilər

Nəticələr	Göstəricilər
Karyera İnkişafı və Aqrar Sahibkarlıq Mərkəzi vasitəsilə müvafiq xidmətlər göstərilir	<ul style="list-style-type: none">■ Xidmətlər üçün Mərkəzə edilmiş müraciətlərin sayı■ Karyera imkanları ilə bağlı məsləhət almış və bəhrələnmiş tələbələrin sayı
BPL planlaşdırma və idarəetmə proseslərində icma və özəl sektorun iştirakçılıq imkanları genişlənilir	BPL Məsləhət Şurasında təmsil olunan özəl və ictimai təşkilatların sayı
BPL-in icmadakı görünürsülük dairəsi genişlənilir və qəbul qeydiyyatında artım müşahidə olunur	BPL-ə tələbə qəbulu müraciətlərində artım (faizlə)



DIQQƏTİNİZƏ GÖRƏ TƏŞƏKKÜR EDİRİK!