

# INSTITUTO DO EMPREGO E FORMAÇÃO PROFISSIONAL

O Papel do IEFP e a colaboração com os Parceiros Sociais

14 novembro 2017  
SOFIA VENTURA



# ***Principais Tópicos da Apresentação***

- *Missão*
- *Atribuições*
- *Estrutura Organizacional*
- *Serviços para o cidadão e entidades*
- *Recursos Humanos*



## ➤ **MISSÃO DO IEFP**



Promover a criação e a qualidade do emprego e combater o desemprego, através da execução de políticas ativas de emprego, nomeadamente de formação profissional.

# Principais Tópicos da Apresentação

- *Missão*
- **Atribuições**
- *Estrutura Organizacional*
- *Serviços para o cidadão e entidades*
- *Recursos Humanos*



## ➤ **ATRIBUIÇÕES**

### **PROMOVER:**

- a organização do mercado de emprego tendo em vista o ajustamento entre a oferta e a procura de emprego;
- a informação, a orientação, a qualificação e a reabilitação profissional;
- a qualificação escolar e profissional de jovens e adultos;
- a reabilitação profissional das pessoas com deficiência.



## ➤ **ATRIBUIÇÕES**

### **INCENTIVAR:**

- a criação e a manutenção de postos de trabalho, através de medidas adequadas ao contexto económico e às características das entidades empregadoras;
- a inserção profissional dos diferentes públicos através de medidas específicas, em particular para aqueles com maior risco de exclusão do mercado de emprego.



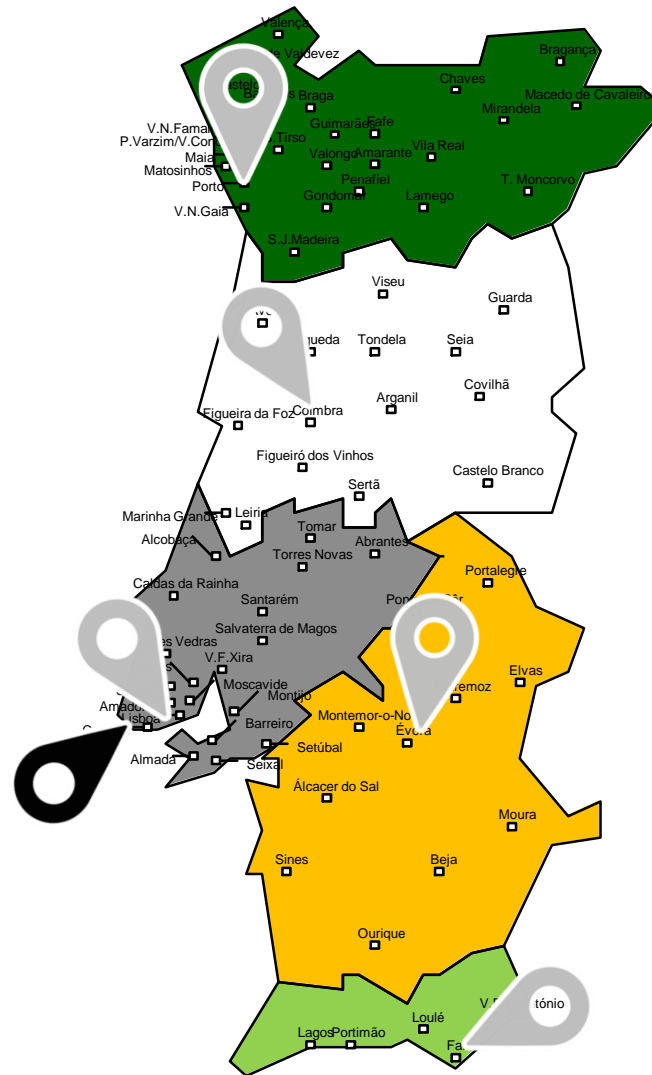
# Principais Tópicos da Apresentação

- *Missão*
- *Atribuições*
- ***Estrutura Organizacional***
- *Serviços para o cidadão e entidades*
- *Recursos Humanos*



# ➤ Estrutura Organizacional

DESCONCENTRADA



**SERVIÇOS CENTRAIS**



## **5 DELEGAÇÕES REGIONAIS**

(Norte, Centro, Lisboa e Vale do Tejo, Alentejo e Algarve)



## **SERVIÇOS LOCAIS:**

**30** Centros de Emprego e Formação Profissional

**23** Centros de Emprego

**1** Centro de Formação e Reabilitação Profissional

**23** Centros de Gestão Participada - Setoriais



# ÁREAS DE FORMAÇÃO PROFISSIONAL (+ de 20)

- Audiovisuais e Produção dos Media
- Logística
- Contabilidade
- Aeronáutica
- Mecatrónica
- TIC's
- Metalurgia e Metalomecânica
- Soldadura
- Eletricidade e Energia
- Eletrónica e Automação
- Hotelaria e Restauração



# ÁREAS DE FORMAÇÃO PROFISSIONAL



- Confeção Têxtil
- Serralharia Mecânica
- Construção Civil
- Produção Agrícola e Animal
- Floricultura e Jardinagem
- Serviços de Saúde
- Serviços de Educação
- Cuidados de Beleza
- Secretariado e Trabalho administrativo
- Cozinha/Pastelaria
- Construção e Reparação de Veículos a Motor

# Principais Tópicos da Apresentação

- *Missão*
- *Atribuições*
- *Estrutura Organizacional*
- **Serviços para o cidadão e entidades**
- *Recursos Humanos*



## ➤ *Serviços para o cidadão e entidades*



Apoio na procura de emprego



Orientação profissional



Colocação em ofertas de emprego



Apoios à criação do próprio emprego ou empresa

SERVIÇOS  
PARA  
O  
CIDADÃO



## ➤ *Serviços para o cidadão e entidades*



Apoios à integração profissional



Formação profissional



Reabilitação profissional

SERVIÇOS  
PARA  
O  
CIDADÃO



## ➤ *Serviços para o cidadão e entidades*



Divulgação de ofertas de emprego



Recrutamento e seleção



Colocação de Trabalhadores



Apoios e incentivos



Qualificação de Trabalhadores

**SERVIÇOS  
PARA  
AS  
ENTIDADES**



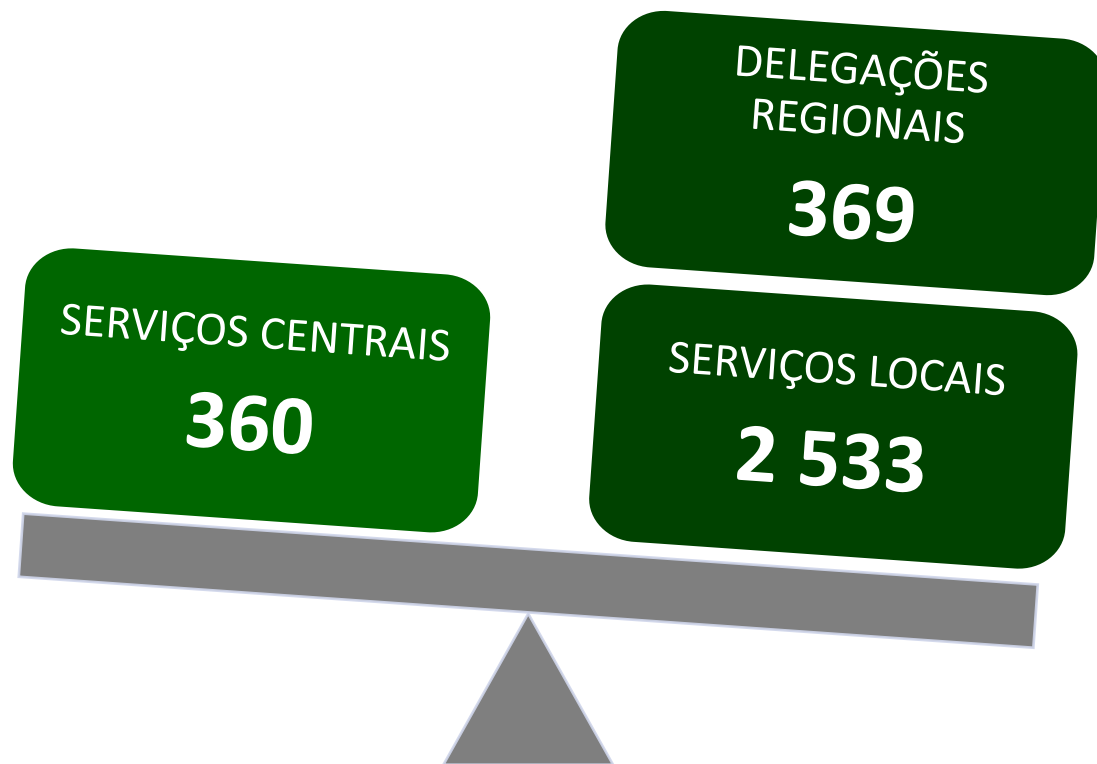
# Principais Tópicos da Apresentação

- *Missão*
- *Atribuições*
- *Estrutura Organizacional*
- *Serviços para o cidadão e entidades*
- **Recursos Humanos**



# ➤ Estrutura Organizacional

COLABORADORES

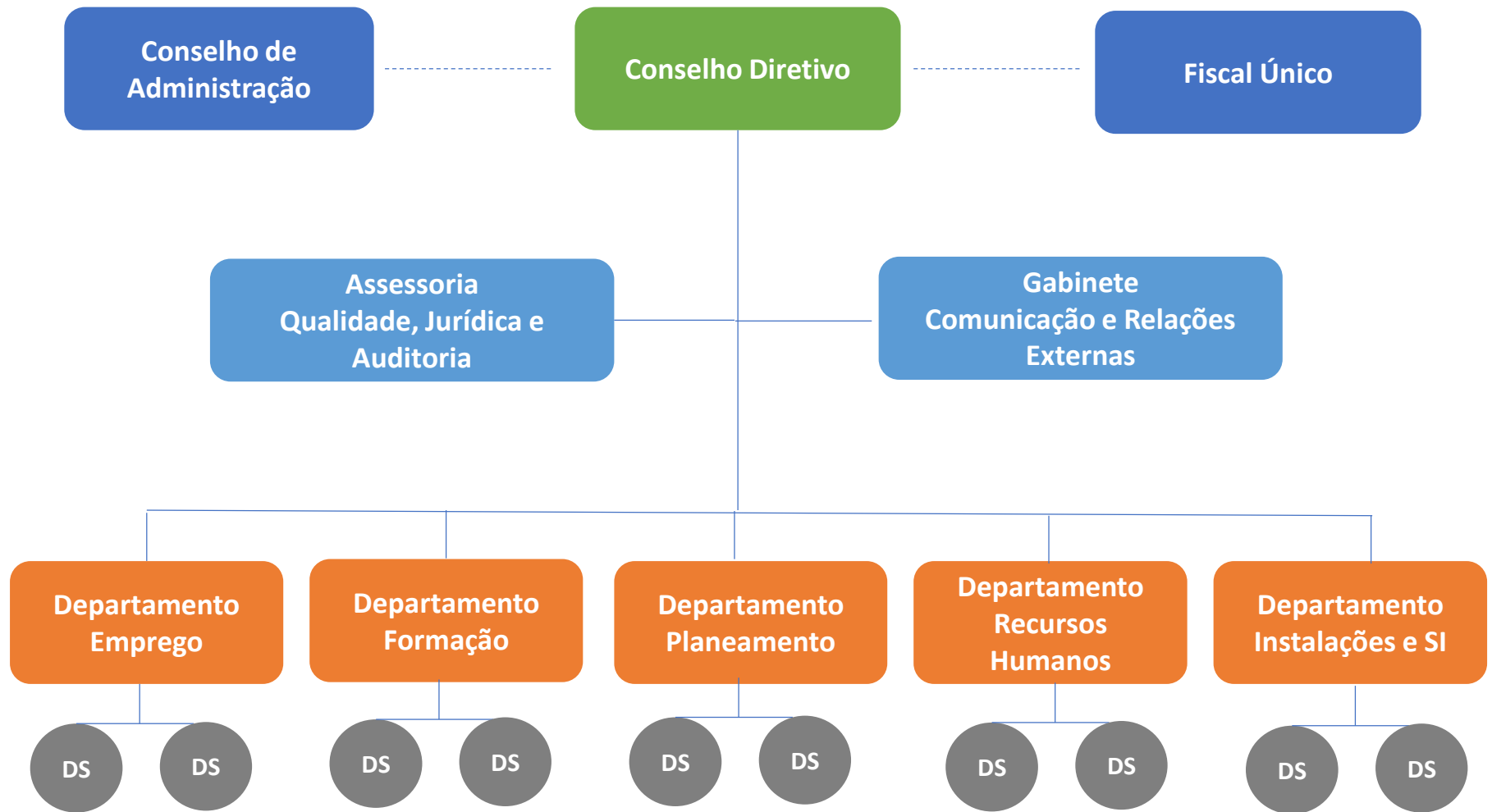


**3 262**





# ➤ Estrutura Organizacional | SERVIÇOS CENTRAIS



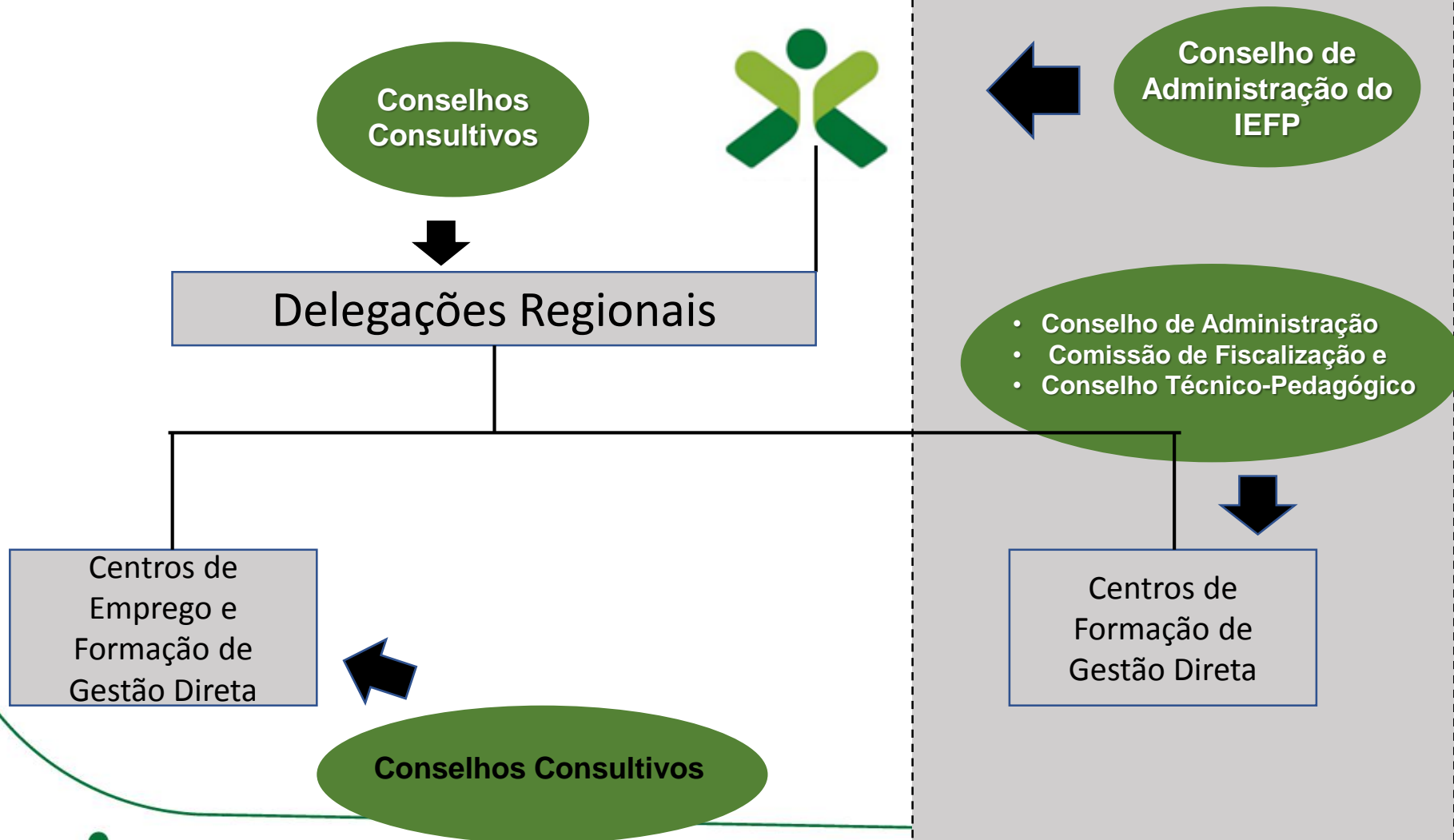
# ➤ **Estrutura Organizacional**

## **PARCEIROS SOCIAIS NO IEFP**

### **ÓRGÃO TRIPARTIDO**



# PARCEIROS SOCIAIS NO IEFP



# PARCEIROS SOCIAIS NO IEFP

## *Domínios de atuação:*

- Acompanhar a atividade do IEFP - propostas, sugestões e recomendações
- Aprovar Planos e Relatórios de Atividade
- Pronunciar-se sobre a definição da estrutura dos serviços
- Desenvolvimento da capacidade dos serviços de emprego para **adequar as competências ao mercado de trabalho**
- Desenvolvimento de políticas para **prevenir a escassez de competências profissionais**



# PARCEIROS SOCIAIS NO IEFP

## *Domínios de atuação:*

- Maior **eficácia do funcionamento dos mercados de trabalho**
- Contribuir para a **realização de objetivos da UE** em matérias como aprendizagem ao longo da vida, aumento da taxa de emprego, igualdade de oportunidades, luta contra a discriminação, etc..



**Muito obrigada !**

SOFIA VENTURA  
sofia.ventura@iefp.pt

