

Qualificação para o Futuro

ETF - Study Visit on Employment and Skills Policies to Promote Youth Employability and Transition to Work

Elísio Silva - 15/11/2017

Sistema Dual: a experiência alemã

“Se pensa que é caro contratar um profissional para fazer o trabalho, espere até contratar um amador”

Paul Adair



Quem Somos



Deutsch-Portugiesische
Industrie- und Handelskammer
Câmara de Comércio e Indústria
Luso-Alemã

- Fundada em 1954, a Câmara de Comércio e Indústria Luso-Alemã, é uma associação de empresas sem fins lucrativos e de utilidade pública;
- Possui mais de 1.000 empresas sócias, em Portugal e na Alemanha;
- Está integrada na rede mundial das Câmaras Alemãs no estrangeiro, presentes em mais de 90 países;

Missão da Câmara

- Promovemos e incentivamos as relações económicas entre Portugal e a Alemanha;
- Estamos ao lado das empresas associadas nas suas relações de negócio com os parceiros;
- Apoiamos ativamente os processos de internacionalização das empresas portuguesas;
- Contribuímos para o aumento das trocas comerciais entre Portugal e Alemanha.

Quem é a DUAL

- ❑ Em julho de 1983, por iniciativa de prestigiadas empresas multinacionais, a Câmara iniciou o seu serviço de qualificação profissional, que em 2007 passou a designar-se DUAL;
- ❑ No início da década de 1980, Portugal estava a desenvolver um Sistema de Formação Profissional de jovens;
- ❑ O objetivo principal foi realizar formação, segundo o Sistema dual alemão.

Missão da DUAL

Garantimos soluções de excelência através da qualificação Dual:

- ❑ A DUAL é uma marca única, orientada para a prática e reconhecida pela elevada empregabilidade e eficiência, na qual somos pioneiro;
- ❑ Somos um parceiro ativo no desenvolvimento socioeconómico do país, apoiando as empresas no crescimento da sua competitividade e os jovens no seu desenvolvimento pessoal e profissional.
- ❑ Somos uma equipa dinâmica e experiente que desenvolve soluções únicas e inovadoras.

Cultura de Aprendizagem

Empresas Fundadoras - 1983

**GRUNDIG**

Mercedes-Benz

ThyssenKrupp**SIEMENS****AEG**
AEG Portuguesa, S.A.

GROZ-BECKERT®

 **BASF**
The Chemical Company **BOSCH****Hoechst**  **Rauschert**
Technická keramika - Plastické formované díly

DUAL em Portugal



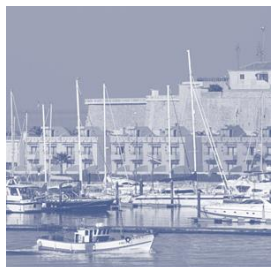
Centro Dual Porto



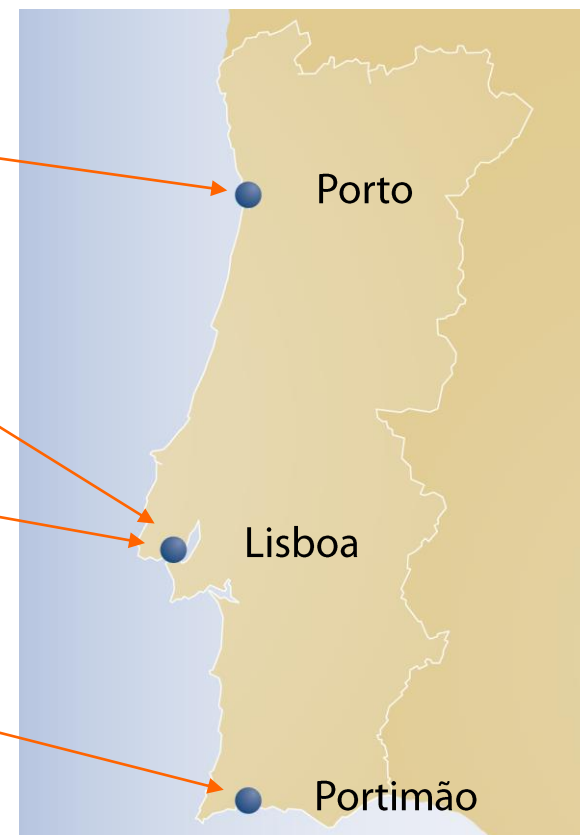
Direcção Dual - Lisboa

(Desenvolvimento, Marketing, Consultoria,
Finanças, Qualidade)

Centro Dual Lisboa

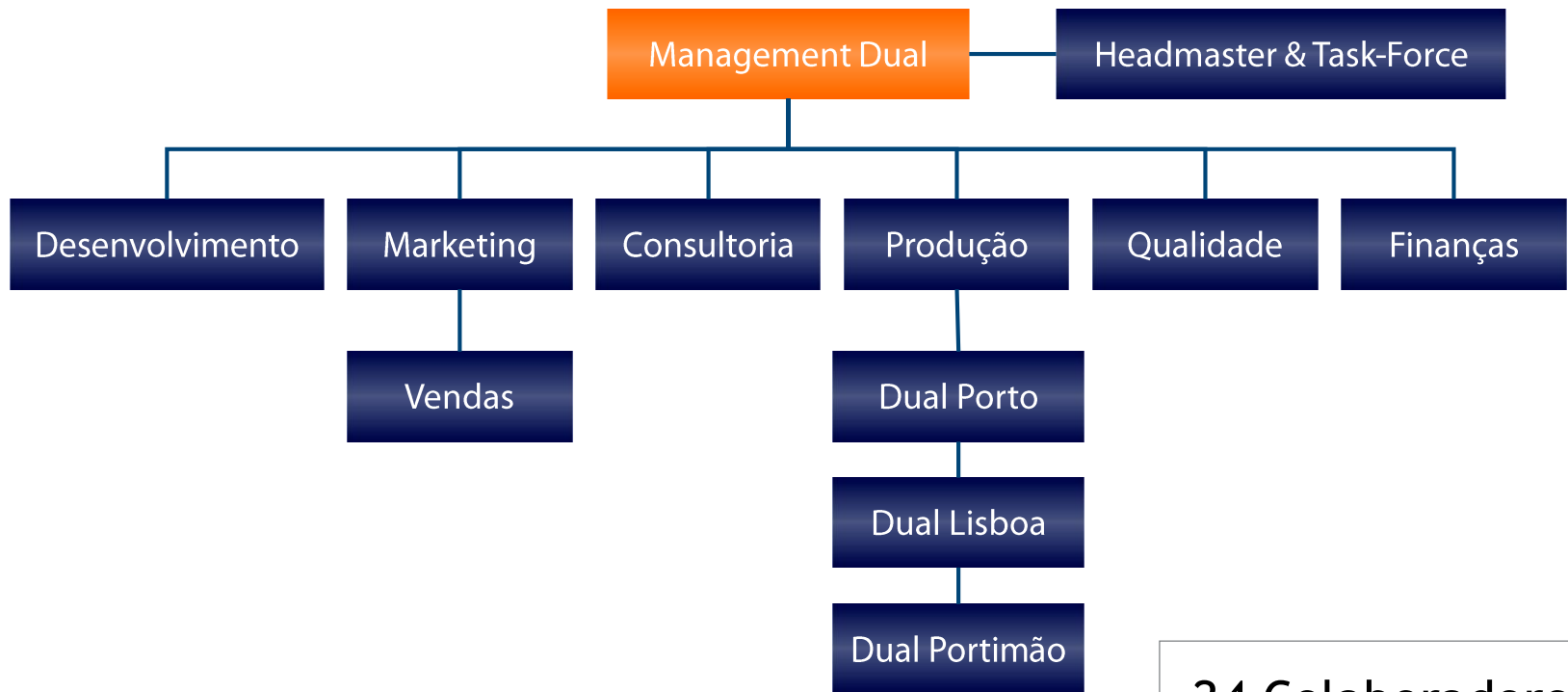


Centro Dual Portimão



Estrutura Organizacional

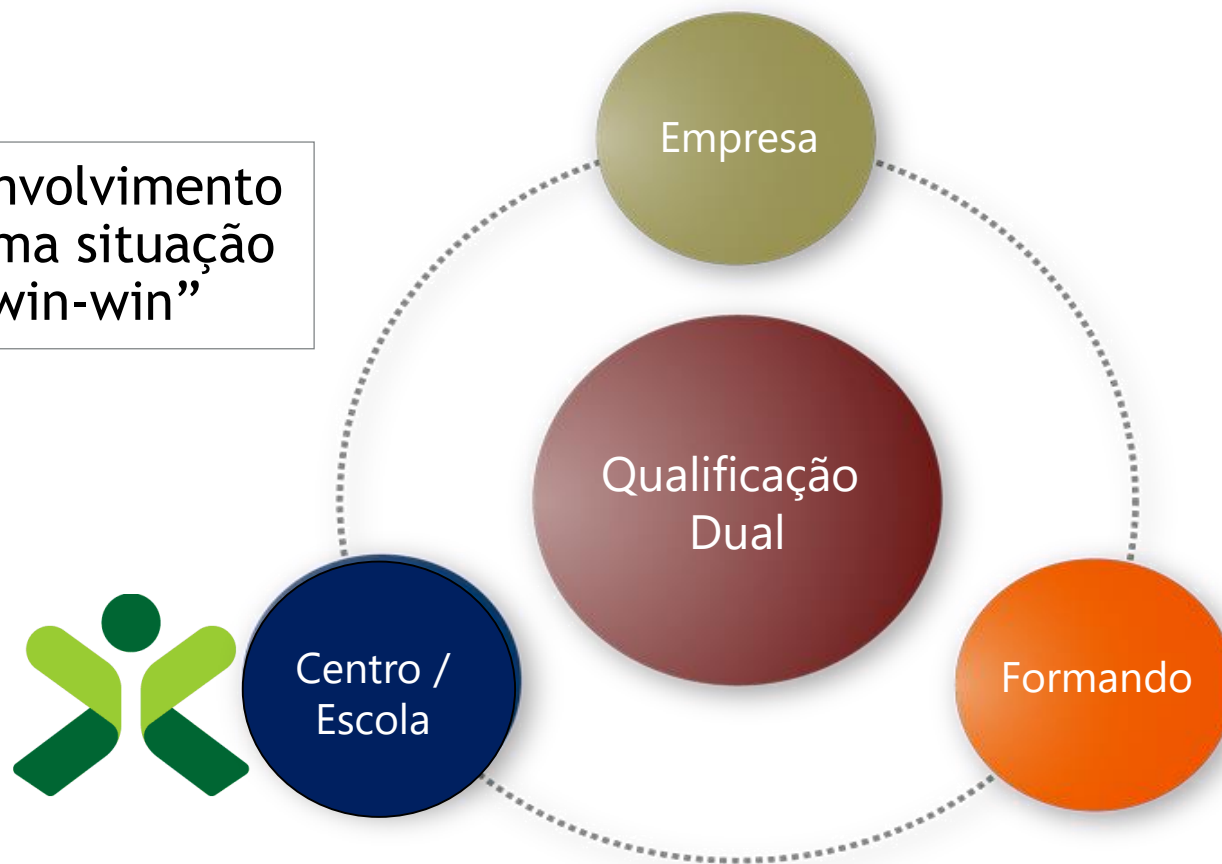
www.dual.pt



24 Colaboradores
150 Formadores

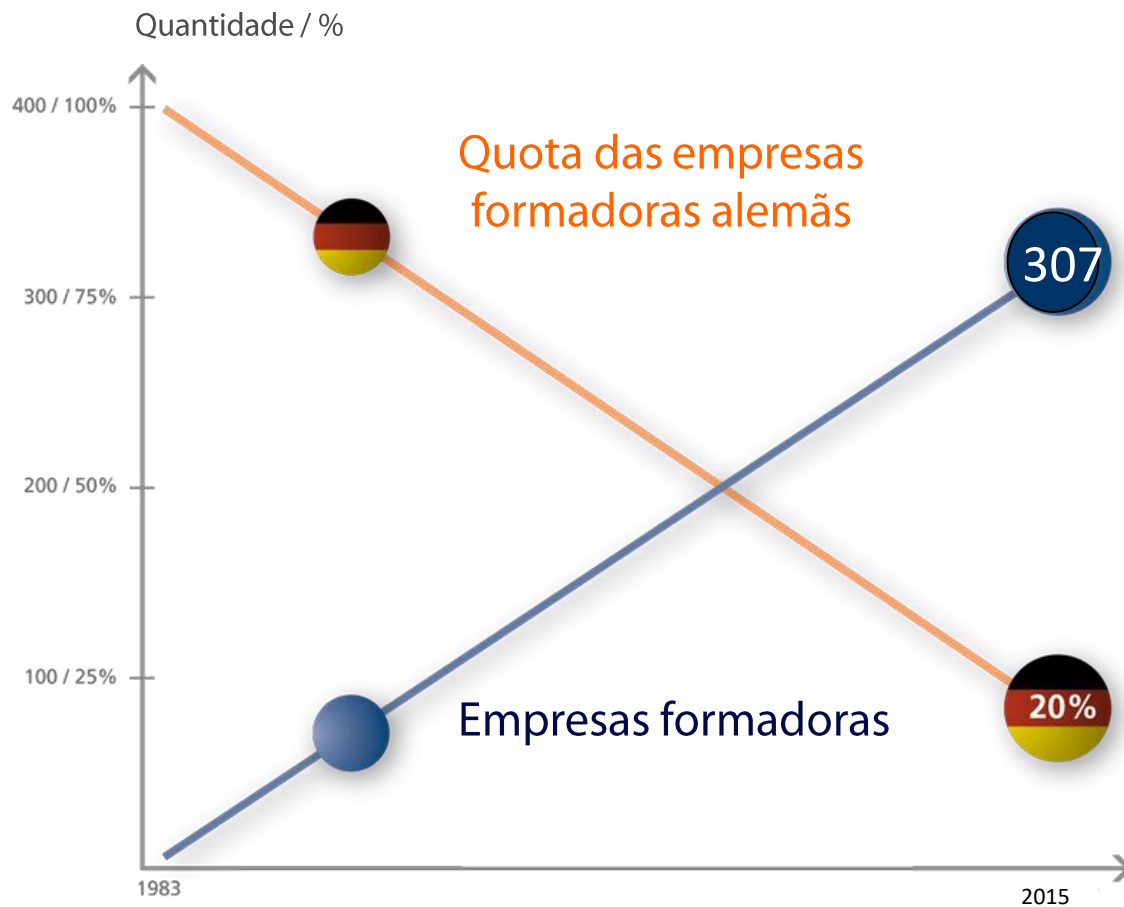
Filosofia Dual

Desenvolvimento
de uma situação
“win-win”



Cultura de Aprendizagem

www.dual.pt



Empresas Formadoras

www.dual.pt

DUAL é um serviço da Câmara de Comércio e Indústria Alemã

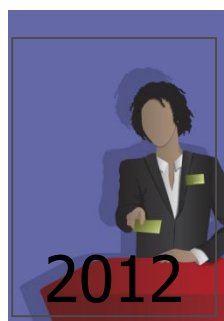
Histórico Qualificação Inicial



Gestão Administrativa



Sistemas energéticos



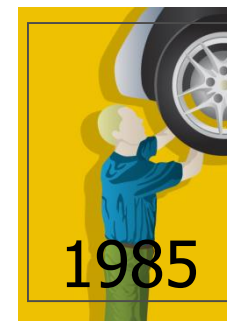
Rececionista Hotel



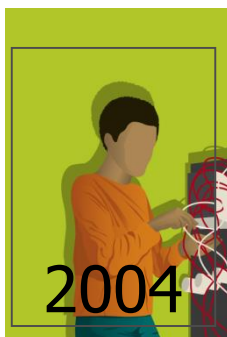
Contabilidade



Logística



Mecatrónica Automóvel



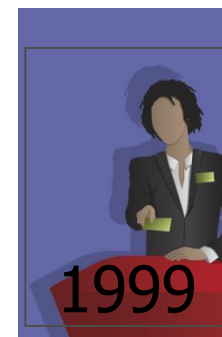
Mecatrónica de Manutenção



Transportes



Manutenção Industrial



Hotelaria



Electrónica



Restaurante Bar

Histórico Qualificação Contínua



Cursos de
For. Contínua



Especialista
REFA



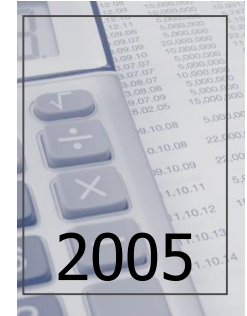
Lean Manufacturing
Six Sigma



Mestre/Coord
Industrial



Proteção
Dados



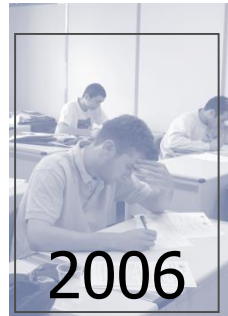
Gestor de
Energia



Técnico de Gestão
Administrativa



MBA



Técnico, Auditor
Qualidade



Gestor de Inovação
Ed. Energ Eficientes



IT-Security
Energia Solar



Técnico de RH
Marketing e Log

Gama de Produtos I

Qualificação Inicial para Jovens:
Qualificação DUAL e Aprendizagem DUAL

Qualificação Contínua DUAL para ativos
nas áreas:

- Produção e Planeamento
- Automóvel
- Informática
- Manutenção Industrial
- Gestão e Administração
- Qualidade
- Energia
- Recursos Humanos / Comportamental
- Línguas
- Hotelaria
- Vendas



Gama de Produtos II

Qualificação Intra-empresa DUAL

Qualificação Contínua Organização e Gestão da Produção (REFA)

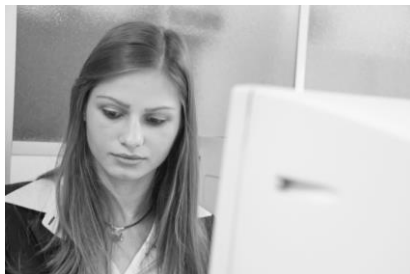
Consultoria nas áreas da qualificação contínua e do desenvolvimento e planeamento dos RH

Criação e Alargamento de serviços de Qualificação Profissional noutros países



Qualificação Dual - Cursos 2 anos

Público alvo: jovens até 25 anos idade, com 11º ano de Escolaridade



80%

Qualificação Prática
4 dias / semana



20%

Qualificação Teórica
1 dia / semana

Vantagens da Qualificação Dual

- Cursos muito **práticos**;
- Contacto** com o mundo do trabalho desde o início do curso;
- Experiência** profissional;
- Obtenção de uma **qualificação** profissional;
- Equivalência** ao 12º ano;
- Bolsa** de qualificação;
- Elevada taxa de **empregabilidade**;
- Oportunidades de **integração** em **empresas** solidamente implementadas no mercado.

Aprendizagem Dual - 2,5 anos

Público alvo: jovens até 25 anos idade, com 9º ano de Escolaridade



40%

Qualificação Prática
3 dias / semana



60%

Qualificação Teórica
2 dias/semana
Blocos intensivos

Vantagens da Aprendizagem Dual

- Mais conhecimentos **teóricos**;
- Experiência** profissional;
- Equivalência** ao 12º ano;
- Obtenção de uma **qualificação** profissional;
- Bolsa** de qualificação;
- Elevada taxa de **empregabilidade**;
- Oportunidades de **integração** em **empresas** solidamente implementadas no mercado.

Vantagens da Qualificação DUAL

Empregabilidade

Transição da escola para emprego garantido (>90%!)

Aceitação

Empresas formadoras integradas no sistema

Orientação para as necessidades

Construção dos Cursos com base nas necessidades das empresas

Flexibilidade e Possibilidades

Um sistema integrado e de apoio à carreira profissional



Qualificação Contínua

Público alvo: adultos, ativos

www.dual.pt



Estatísticas da Qualificação DUAL

		2008	2010	2012	2014	2015
Qualificação Inicial	Turmas	49	56	59	68	65
	Formandos	707	716	846	1 157	1 188
	Empresas	308	216	202	281	307
Qualificação Contínua	Turmas	110	171	182	139	167
	Formandos	1 264	2 102	2 004	1 661	2 109



Formação Profissional baseada nas empresas - Dual

- As necessidades das empresas são cruciais;
- As empresas são quem melhor sabe sobre os conhecimentos, as habilidades e competências necessárias;
- A aprendizagem está interligada com o trabalho real;
- Relação direta entre as necessidades do mercado e a oferta de formação;
- A combinação entre teoria e prática proporciona uma formação holística.

Transição suave entre a formação e o Mercado de trabalho

Elementos chave para uma Formação Profissional sustentável

- Empresas são co-responsáveis pelos conteúdos da formação;
- Formação prática na empresa, em combinação com formação teórica num Centro / Escola Profissional;
- Formadores e Tutores qualificados, nas Escolas e nas empresas;
- Garantia de Qualidade assegurada de forma independente, ao longo de todo o processo de formação;
- Currículos e Exames equivalentes em todo o país.

**As empresas e a sociedade
reconhecem e valorizam a formação**

Obrigado pela atenção dispensada!

Elísio Silva

Centro Dual Lisboa

Avenida Infante D. Henrique, Lote 320
Entrepósito 2, Piso 2, Fração 2
1800-220 Lisboa
Tel. +351 213 474 415
duallisboa@dual.pt

Centro Dual Porto

Avenida Sidónio Pais, 379
4100-468 Porto
Tel. +351 226 061 561-4
dualporto@dual.pt

Centro DUAL Portimão

Edifício Portimar
Urbanização Alto do Quintão
8500-833 Portimão
Tel. +351 282 484 703
dualportimao@dual.pt

**Qualificação
Inicial****Qualificação
Contínua****Qualificação
Intraempresas****Hotelfachleute****Qualificação
REFA****Serviços
às empresas** facebook.com/DUAL.QualificacaoProfissional

UM SERVIÇO



Deutsch-Portugiesische
Industrie- und Handelskammer
Câmara de Comércio e Indústria
Luso-Alemã



ENTIDADE
FORMADORA
CERTIFICADA

vetnet