

# CENTRO DE EMPREGO E FORMAÇÃO PROFISSIONAL DE SETÚBAL

## SERVIÇO DE FORMAÇÃO PROFISSIONAL



Novembro 2017



## ▫ **Caraterização e Localização**

O Centro de Emprego de Formação Profissional de Setúbal é constituído por duas unidades:

Serviço de Emprego;

Serviço de Formação Profissional.

Inserido na Península de Setúbal, está localizado em local privilegiado da cidade de Setúbal, servindo uma região com características e necessidades diversificadas, dispondo de boa acessibilidade.



## ▫ Área de Influência

Para além dos concelhos integrados na área geográfica de intervenção do Centro de Emprego e Formação Profissional de Setúbal – **Setúbal** e **Palmela**, abrange igualmente os restantes concelhos que integram a Península de Setúbal, com destaque para os concelhos do Montijo, Moita, Barreiro e Alcochete (fig.1).



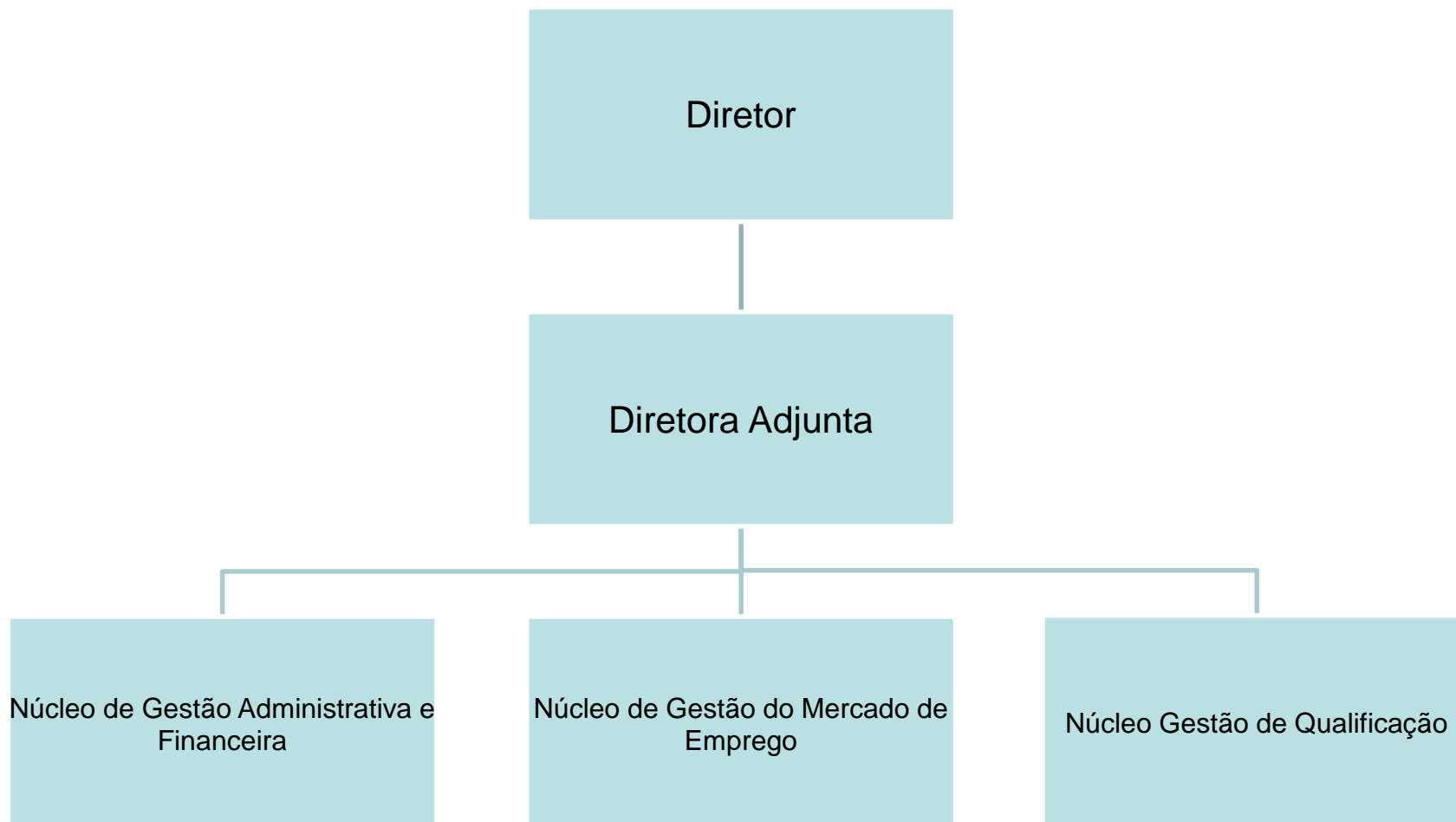
## ▫ Contexto Geográfico



Fig. 1 – Península de Setúbal



# Organograma



## ▪ Quem Somos

Equipa composta por

**34 colaboradores - Formação**

**26 colaboradores - Emprego**



## ▫ Espaços Formativos

### Laboratórios / Espaços Oficiais

Cabeleireiro	1	Laboratório de Metrologia	1
Esteticista-Cosmetologista	1	Oficina de Aeronáutica	1
Manicura-Pedicura	1	Secção de Eletrónica	1
Mesa-Bar	1	Oficina de Eletricidade	1
Cozinha	1	Serralharia Civil	1
Hidráulica/Pneumática	1	Eletricidade / ITED - ITUR	1
Construção Mecânica	1	Refrigeração e Climatização	1
Soldadura	1	Manutenção Hoteleira	1
Mecânica/Alumínios	1	Laboratório / Estúdio Fotográfico	1
Laboratório de CNC	1	Logística	1



## ▣ **Áreas de Formação – Valências Nucleares**

- **Metalurgia e Metalomecânica**
- **Eletricidade e Energia**
- **Aeronáutica**
- **Logística**
- **Floricultura e Jardinagem**
- **Ciências Informáticas**





## ▫ **Áreas de Formação – Valências Acessórias**

- **Audiovisuais e Produção Multimédia**
- ***Marketing* e Publicidade**
- **Gestão e Administração**
- **Secretariado e Trabalho Administrativo**
- **Cuidados de Saúde**
- **Jardinagem e Agricultura**
- **Turismo e Lazer**



# Modalidades de Formação

Modalidades de Formação	Público-alvo		
	Situação face ao emprego	Idade	Habilitações de acesso
Sistema de Aprendizagem	1.º Emprego e desempregados	$\geq 15 \leq 25$ anos	9º ano de escolaridade
Especialização Tecnológica	1.º Emprego ou Novo Emprego	$\geq 16$ Anos	Ensino secundário
Educação e Formação de Adultos	1.º Emprego ou Novo Emprego	$\geq 18$ Anos	Inferior ao 4.º 6.º ou 9.º ano de escolaridade
Formação Modular	Empregados / Desempregados	$\geq 18$ Anos	Escolaridade obrigatória



## ▫ Formandos Abrangidos no ano de 2016

# 5 018 formandos



## ▫ Ações Realizadas no ano de 2016

**254 ações**



## Atividade Formativa

SERVIÇO DE FORMAÇÃO PROFISSIONAL DE SETÚBAL

ATIVIDADE FORMATIVA	ANO 2014		ANO 2015		ANO 2016		PREVISÃO PARA O ANO 2017	
	Formandos Abrangidos	Volume de Formação	Formandos Abrangidos	Volume de Formação	Formandos Abrangidos	Volume de Formação	Formandos Abrangidos	Volume de Formação
	13.715	2.972.414	11.110	2.596.630	5.018	1.909.068	5.500	1.915.690

