

# СЕТЬ ПРОФЕССИОНАЛЬНОГО МАСТЕРСТВА



ETF  
Network for  
Excellence

## Поддержка профессионального мастерства

- Более 330 участников из > более чем 50 стран мира

Взаимообучение

Партнёрство

Политическое

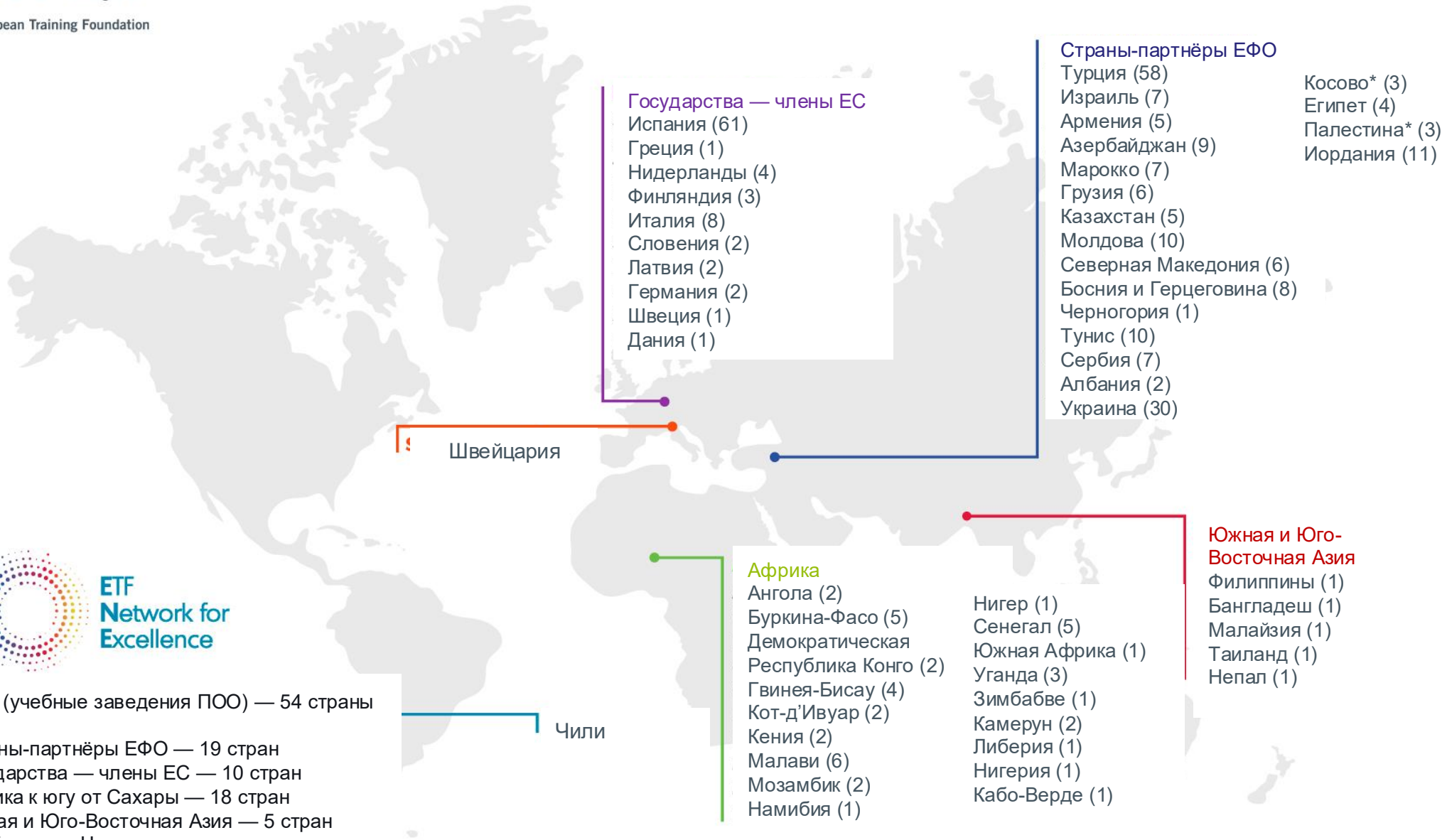
консультирование



# ENE - УНИКАЛЬНЫЙ ГЛОБАЛЬНЫЙ ИНСТРУМЕНТ ДЛЯ СЕТЕВОГО ВЗАИМОДЕЙСТВИЯ В СФЕРЕ ПРОФЕССИОНАЛЬНОГО МАСТЕРСТВА



ЦПМ (учебные заведения ПОО) — 54 страны  
мира  
Страны-партнёры ЕФО — 19 стран  
Государства — члены ЕС — 10 стран  
Африка к югу от Сахары — 18 стран  
Южная и Юго-Восточная Азия — 5 стран  
Швейцария и Чили



# ПРОФЕССИОНАЛЬНОЕ МАСТЕРСТВО

## Профессиональное мастерство

Целостный, ориентированный на обучающегося подход, при котором система ПОО обеспечивает подготовку кадров, отвечающую потребностям рынка труда, способствует инновациям и поддерживает «зелёный», цифровой и инклюзивный переход.

## Центры профессионального мастерства (CoVEs)

Центры профессионального мастерства — это учебные заведения ПОО или их сети, которые:

- Связывают образование с промышленностью, инновациями и исследованиями
- Способствуют профессиональному мастерству через партнёрства и региональные экосистемы
- Выступают в качестве движущей силы реформ ПОО и умной специализации
- Участвуют в международном сотрудничестве и взаимообучении

# Подинициативы ENE



**Озеленение ПОО**

**Социальная инклюзия**

**Государственно-частное  
партнёрство**

**Предпринимательские ЦПМ**

**Обучение на рабочем месте**

**Цифровизация преподавания и обучения**



## ПРИСОЕДИНЕНИЕ К СЕТИ ENE = ПРИВЕРЖЕННОСТЬ МАСТЕРСТВУ

### Кто может присоединиться:

- Центры профессионального мастерства (CoVEs)
- Учебные заведения ПОО
- Сети, учреждения и заинтересованные стороны, стремящиеся продвигать профессиональное мастерство в системе ПОО

### Как присоединиться:

- Выразите заинтересованность, связавшись по адресу::  
[etf.network.for.excellence@etf.europa.eu](mailto:etf.network.for.excellence@etf.europa.eu)
- Новые участники также могут присоединиться по приглашению / рекомендации
- Кандидаты проходят **оценку** на основе вовлечённости в инновации, партнёрства и реформаторские практики

# Озеленение ПОО – GRETA



ETF  
Network for  
Excellence

I will include here as picture slide 8 after translation



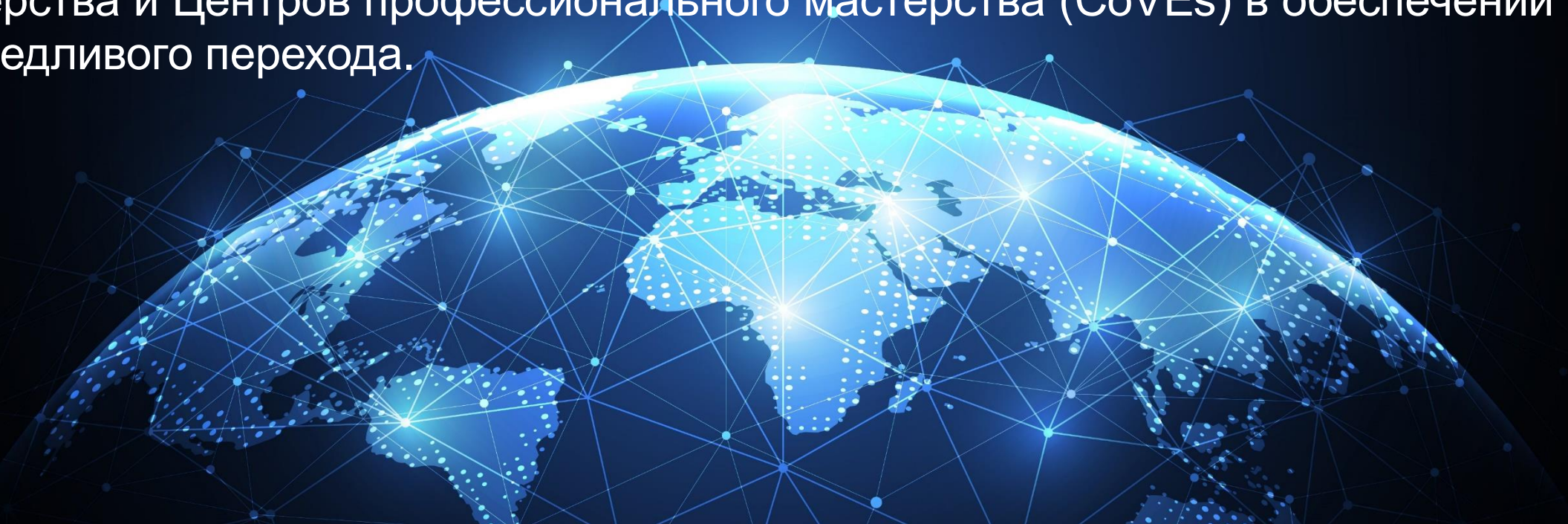
# Озеленение ПОО – GRETA – 18 Центров профессионального мастерства



ETF  
Network for  
Excellence

Озеленение профессионального образования и обучения: процессы, практики и политика анализирует практики и вызовы, связанные с процессами озеленения ПОО, и предоставляет рекомендации по политике в отношении продвижения устойчивого развития и развития зелёных навыков.

Озеленение будущего: использование профессионального мастерства для справедливого перехода [the future|ЕФО](#) анализирует роль профессионального мастерства и Центров профессионального мастерства (CoVEs) в обеспечении справедливого перехода.



# GRETA

## Озеленение как ответ на профессиональное мастерство через тематические действия



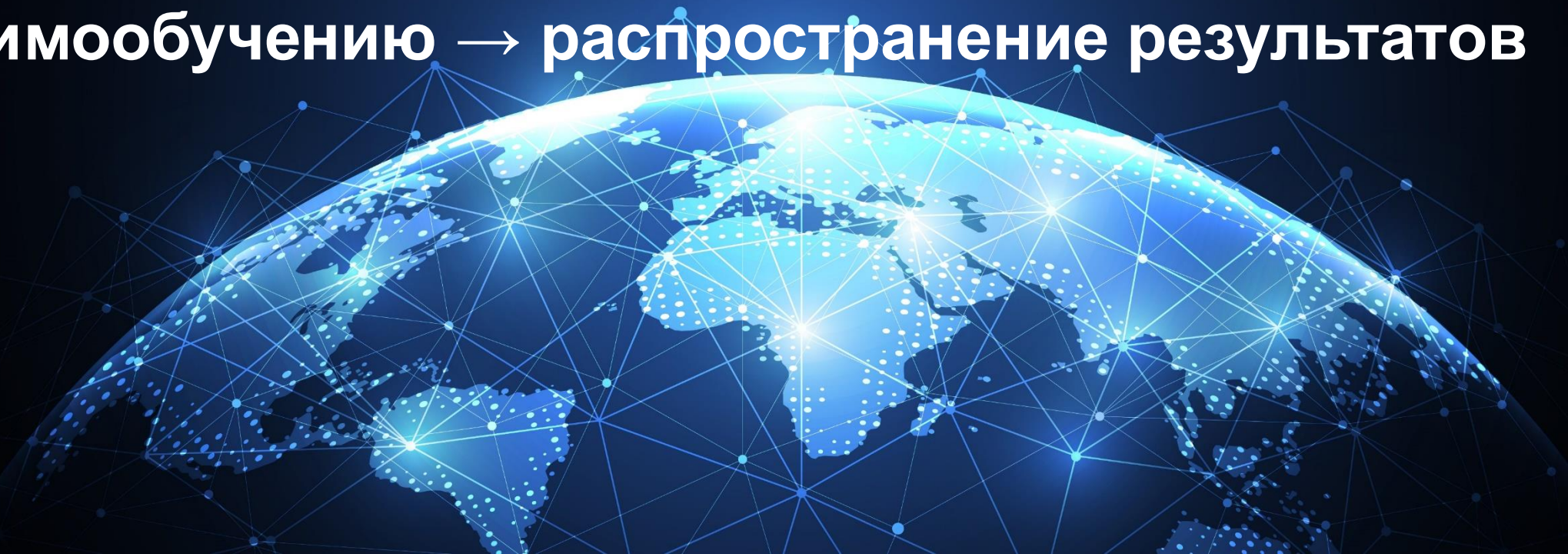
# Социальная инклюзия — SISI — 11 Центров профессионального мастерства



ETF  
Network for  
Excellence

## Сводный отчёт ENE SISI

Формирование сообщества → виртуальные визиты коллег → анализ результатов каждого участника → представление итогов → виртуальные активности по взаимообучению → распространение результатов



# Обучение на рабочем месте — 6 Центров профессионального мастерства



ETF  
Network for  
Excellence

- Развитие партнёрств между Центрами ПОО ЕС и стран, не входящих в ЕС
- • Коучинг и активности по взаимообучению
- • Анализ прогресса для всех участников

Отчёт: [Роль центров профессионального мастерства в обучении на рабочем месте \(доступно на русском языке\)](#)



# Автономия и государственно-частное партнёрство (ГЧП) — 28 Центров профессионального мастерства



Ключевые выводы базового исследования- Центры профессионального мастерства: процессы и практики:

- Сотрудничество с частным сектором имеет многомерный характер.
- Участвующие центры обладают высокой степенью автономии в принятии решений относительно степени и формы государственно-частного сотрудничества.
- Автономия центров профессионального мастерства может значительно способствовать инновациям в системе ПОО.
- Центры, функционирующие как автономные структуры в рамках ГЧП на региональном уровне, являются ключевыми элементами инноваций в ПОО.
- Автономия и децентрализация — это ключевые движущие силы, которые должны быть признаны в политике ПОО при проведении реформ.

