



MARS 2022

# Centres d'excellence professionnelle en entrepreneuriat – créer de la valeur pour les entreprises et les communautés: excellons ensemble!

Les **centres d'excellence professionnelle (CEP)** sont des établissements d'enseignement professionnel qui sont reconnus pour leur excellence dans le recensement et la transmission de compétences techniques spécialisées, pertinentes et de qualité. Ce sont des pôles d'innovation qui entretiennent des liens étroits avec l'industrie et les entreprises. Ils s'efforcent de proposer une formation initiale exemplaire

aux jeunes ainsi qu'une formation continue aux adultes, en les guidant dans leur perfectionnement professionnel et leur reconversion grâce à des programmes de formation flexibles et opportuns conçus pour répondre aux compétences dont les entreprises ont besoin.

Créé en décembre 2020, le **réseau d'excellence de l'ETF (ENE)** est une plateforme conçue pour encourager le partage de connaissances, c'est-à-dire l'échange continu de bonnes pratiques entre les CEP nouveaux et existants aux niveaux local, national et international.

L'ENE établit des ponts et des partenariats avec d'autres CEP au sein de l'Union et hors de ses frontières. Il couvre huit domaines prioritaires.

## CEP ENTREPRENEURIAUX: CONTEXTE

L'**entrepreneuriat** est l'une des huit compétences clés pour l'apprentissage tout au long de la vie reconnues par l'Union européenne; il mène à l'épanouissement personnel, à l'employabilité, à un mode de vie sain et durable et à l'inclusion sociale. Plus précisément, «entreprendre, c'est agir sur des opportunités ou des idées et les transformer en valeur utile aux autres. La valeur créée peut être financière, culturelle ou sociale». [EntreComp](#) pour l'éducation à l'entrepreneuriat fournit aux éducateurs et aux formateurs des orientations pratiques pour enseigner et apprendre l'esprit d'entreprise en tant que compétence clé le long d'un parcours d'apprentissage progressif.

Grâce à l'initiative «CEP entrepreneuriaux de l'ENE», l'ETF vise à intégrer la vision de la Commission européenne en matière d'entrepreneuriat en la promouvant au niveau des centres de formation. Pour atteindre cet objectif, un partenariat interdisciplinaire a été créé. Le partenariat s'articule autour de quatre dimensions: Les processus d'enseignement et d'apprentissage, les pratiques organisationnelles, les produits et services et l'écosystème – comme le montre le diagramme de la page suivante.

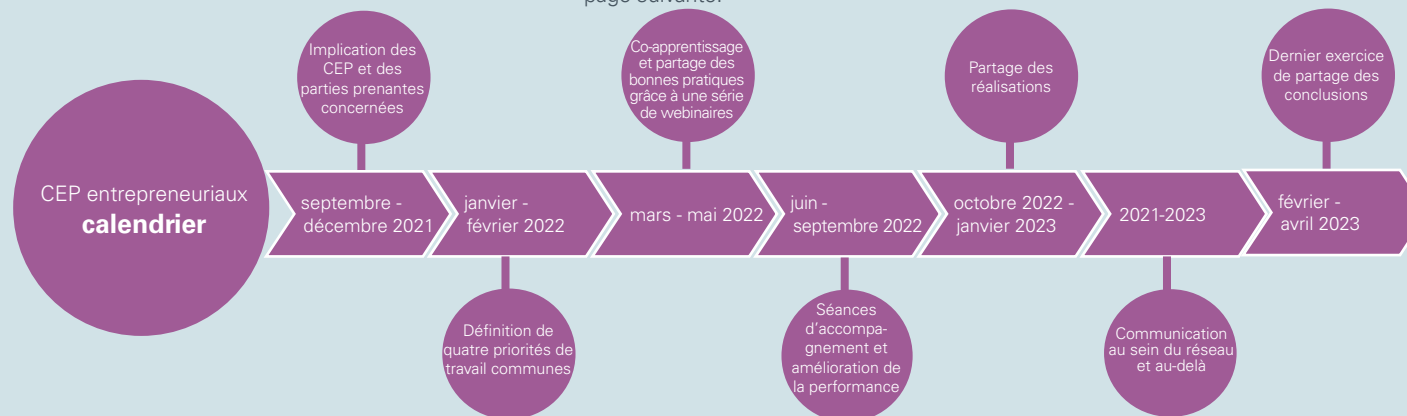
8

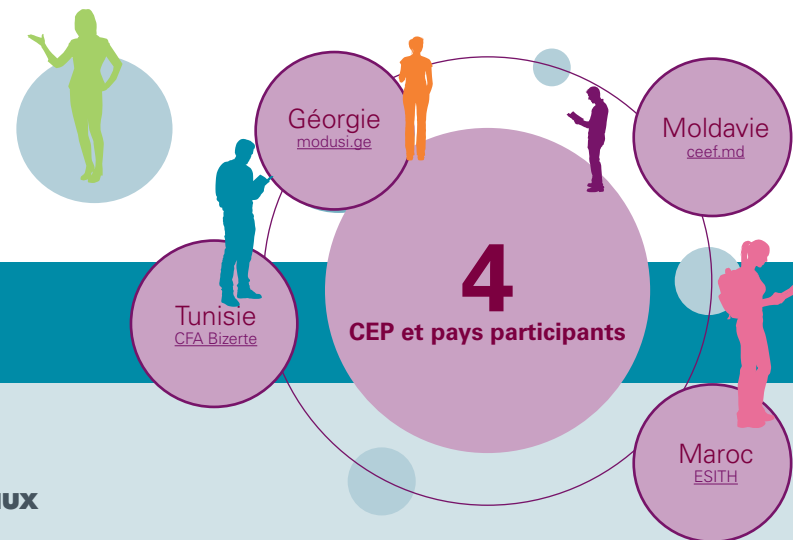
## 8 domaines prioritaires du réseau d'excellence de l'ETF

- Formation par le travail
- Centres d'excellence professionnelle en entrepreneuriat
- Pédagogie et développement professionnel
- Spécialisation intelligente
- Industrie 4.0 et numérisation
- Autonomie et partenariats public-privé
- Opter pour une démarche écologique
- Inclusion et équité sociales

243  
CEP

- Neuf pays de l'UE
- 16 pays partenaires de l'ETF
- 14 pays africains





## CEP ET PAYS PARTICIPANTS

Le soutien au développement conceptuel et à la gestion du projet est assuré par le contractant, [CARDET](#)

Veuillez noter que la Tunisie a été à l'avant-garde des approches intégrées de l'éducation à l'entrepreneuriat grâce à un [partenariat](#) de sept ans entre le ministère de la Formation professionnelle et de l'Emploi (MFPE) et l'ETF.

D'autres CEP se joindront également au projet au fur et à mesure de son évolution et de sa croissance.

## OBJECTIF ET RÉSULTATS

L'objectif principal de l'initiative «CEP entrepreneuriaux de l'ENE» est d'apprendre, de partager, d'évoluer et de constituer un réseau. Grâce à l'apprentissage par les pairs et à l'accompagnement, les CEP travailleront sur les points suivants:

- l'élaboration de nouveaux programmes et produits de formation
- la conception et la mise en œuvre de stratégies entrepreneuriales
- la coopération avec de multiples partenaires au sein de leurs écosystèmes
- la mise en réseau internationale.

## QU'EST-CE QUE CE PARTENARIAT APORTE AUX CEP ET AUX PAYS PARTICIPANTS?

Les membres de l'initiative «CEP entrepreneuriaux de l'ENE» bénéficieront des avantages suivants:

- la possibilité de participer à l'apprentissage par les pairs et à des échanges avec d'autres CEP;
- l'amélioration de leurs performances et le renforcement de l'esprit d'entreprise dans la conception et la mise en œuvre de leurs activités;

## Cadre conceptuel des CEP entrepreneuriaux

### PRATIQUES ORGANISATIONNELLES

Stratégie, structure opérationnelle, financement, gestion des ressources humaines, suivi de la communication interne, AQ, etc.

### PROCESSUS D'ENSEIGNEMENT ET D'APPRENTISSAGE

Approches pédagogiques, engagement de l'apprenant, processus d'enseignement et d'apprentissage, programmes d'études et évaluation.

### ECOSYSTÈME

Coopération avec les principales parties prenantes, les entreprises et les partenaires, création de réseaux, participation à des activités de plaidoyer et développement de stratégies d'internationalisation.

### PRODUITS ET SERVICES

Conception et fourniture d'offres à des acteurs externes tels que des entreprises, des gouvernements, des organisations (par exemple, des services de recherche et de conseil, formation, etc.)

- l'accès à un réseau vaste et diversifié de CEP ainsi que de parties prenantes des secteurs public et privé dans les pays partenaires de l'ETF et les États membres de l'UE; et
- une grande visibilité sur les plateformes en ligne de l'ETF et les réseaux internationaux qui travaillent sur l'esprit d'entreprise en tant que compétence clé.

## INFORMATIONS COMPLÉMENTAIRES

Veuillez nous contacter à l'adresse suivante:

- [ETF.Network.for.Excellence@etf.europa.eu](mailto:ETF.Network.for.Excellence@etf.europa.eu)
  - Coordinatrice du partenariat «CEP entrepreneuriaux»: [mariavittoria.garlappi@etf.europa.eu](mailto:mariavittoria.garlappi@etf.europa.eu)
- [www.etf.europa.eu/ene](http://www.etf.europa.eu/ene)

© Fondation européenne pour la formation, 2021  
Reproduction autorisée, moyennant mention de la source.