



## **ELAN VERS L'INSTITUTIONNALISATION D'UNE LABELLISATION DE CENTRE DE FORMATION ENTREPRENANT EN TUNISIE !**

### ***Les Centres d'Excellence Professionnelles et les Partenariats Internationaux***

**J. Manuel Galvin Arribas**  
***-Senior Expert VET Skills Governance & LLL-***  
**(18<sup>th</sup> November 2020)**

## PRINCIPALES CARACTÉRISTIQUES CENTRES D'EXCELLENCE PROFESSIONNELLE (CEPs) (I)

- ★ CEPs, sont souvent représentés comme étant les organismes qui **incarnent l'excellence professionnelle**
- ★ Toutefois, la finalité, la structure et les fonctions des CEPs sont **très variables d'un contexte à l'autre**.
- ★ Différences et les similitudes sont souvent masquées par l'utilisation de **terminologies spécifiques** (traduction).
- ★ CEPs se voient attribuer des **rôles différents** dans l'élaboration des politiques et bénéficient de différents niveaux d'engagement politique et de hiérarchisation des ressources.
- ★ Bien souvent, les **CEPs existent en isolément**, sans partenariat avec d'autres organismes d'enseignement aux niveaux national et international.
- ★ Parfois, ce sont **essentiellement des opérateurs de formation** (établissements d'enseignement professionnel ou centres de formation professionnelle),
- ★ Mais il arrive qu'il s'agisse plutôt de **centres ou de réseaux de coordination** ou de **développement**.



- ★ CEPs organisation **en réseau**, composée d'établissements d'EFP, liés entre eux par un partenariat public-privé, établi dans différentes régions du pays (*écosystèmes d'apprentissage tout au long de la vie*)-
- ★ CEPs reflètent les **priorités nationales en termes de développement industriel et économique**, avec une forte orientation vers des formations technologiques et innovantes sectorielles ou multisectorielles; équilibrer les approches régionales et sectorielles (par exemple via la spécialisation intelligente).
- ★ CEPs fournies **des qualifications de haute qualité** (EQF 2-8 or 5-8 ?) via FP & FC (+ WBL) : Connecteurs avec la Education Supérieur.
- ★ **Ambassadeurs stratégiques** pour la commercialisation de l'EFP se sont appuyés sur les piliers de l'excellence et de l'innovation, et ont également une influence sur l'optimisation des réseaux de prestataires d'EFP.
- ★ CEPs: **capacités humaines et financières de haut niveau.**



# Taxonomie: Guide politique pour l'activation des cadres institutionnels



**(A) CEPs créés en tant  
que nouveau centre de  
formation indépendant**

(e.g. Morocco, Bangladesh,  
Singapore)

**(B) CEPs en tant qu'institutions  
de formation indépendantes  
créées à partir d'un fournisseur  
existant qui pourraient déployer  
des fonctions étendues**

(e.g. Moldova , Armenia)

**(C) CEPs faisant partie  
d'autres institutions de  
formation**

(e.g. Netherlands, Belarus,  
Canada, Vietnam, South  
Korea)

**(E)  
CEPs en tant  
qu'institutions de  
prestataires multi-profils /  
sectorielles**

(e.g. Finland, Albania)

**(D) CEPs en tant  
qu'organisations de réseau  
pour alimenter les valeurs  
d'excellence et d'innovation  
dans la communauté de FP**

(e.g. Spain, Netherlands, Ukraine,  
France, UK, New Zealand)

## Outils pour piloter le processus politique : Le *passage* des écoles de FP à CEPs



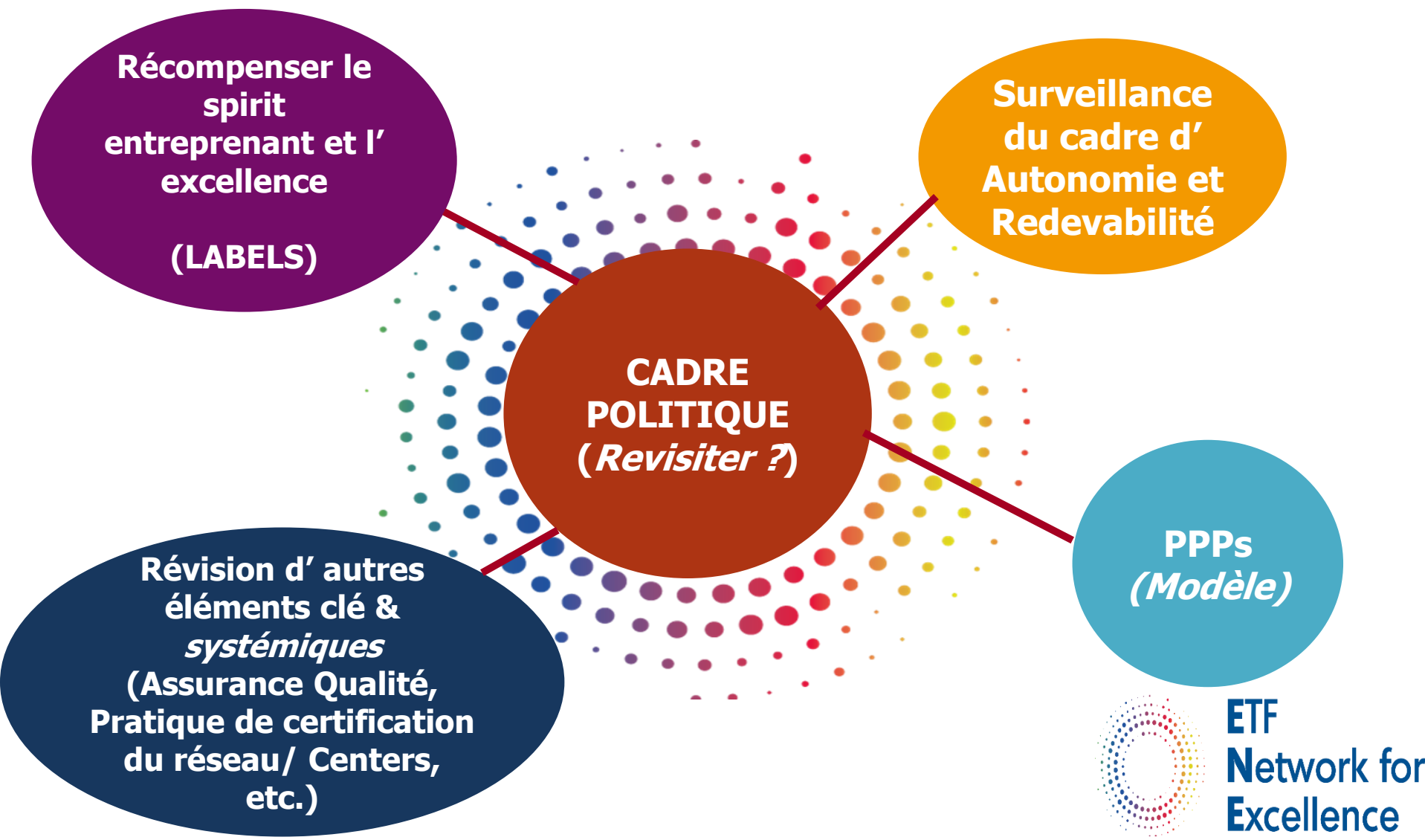


**ETF  
Network for  
Excellence**

***PARTNERSHIPS  
PEER LEARNING  
TOOLS***

- 1. Éducation et formation professionnelle tout au long de la vie**
- 2. Collaboration et coopération** entre les établissements d'enseignement et les entreprises
- 3. Pédagogie** et développement professionnel
- 4. Spécialisation intelligente** – mobilisation de l'innovation, des écosystèmes et des petites et moyennes entreprises
- 5. Industrie 4.0** et numérisation
- 6. Autonomie** et développement institutionnel (financement, leadership, gouvernance)
- 7. Démarche écologique** – soutenir des objectifs durables
8. Inclusion sociale.

# L'INSTITUTIONNALISATION D'UNE LABELLISATION DE CENTRE DE FORMATION ENTREPRENANT EN TUNISIE & CEPS





***QUESTIONS/COMMENTS...PLEASE !***

**TAGGING VET CoES & INNOVATION**

**Regional Development-Smart Specialization-  
Knowledge triangles- LLL(IVET & CVT)-  
Business Incubators-Innovation hubs-**

**Business & Education Partnerships-Joint VET  
Curricula- EQF ( levels 2-8)- Internationalization-  
Innovative Learning & Teaching methods- Teachers  
continuous professional development-**

**Project Based Learning-Guidance Services-VNFIL-  
Sustainable Financing models (PPPs; income  
generation, etc.)- Work Based Learning (WBL)**

**THANK YOU VERY MUCH !!!**

**[jmg@etf.europa.eu](mailto:jmg@etf.europa.eu)**