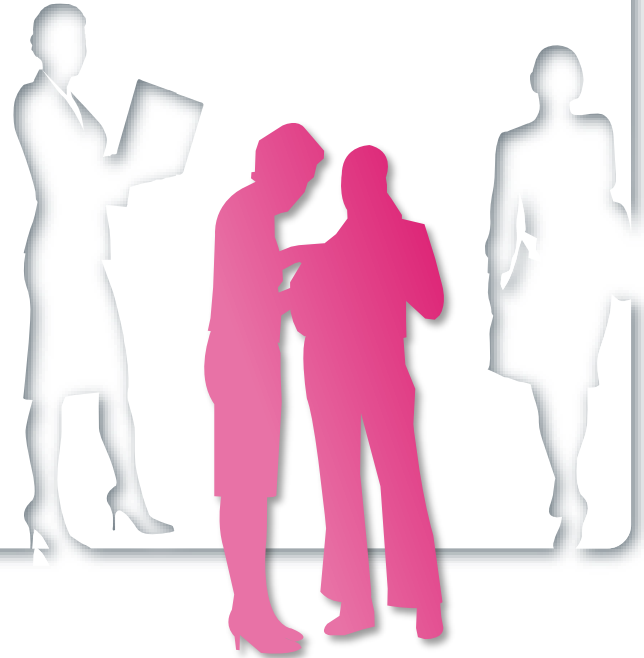


PEŞƏ STANDARTLARININ HAZIRLANMASI, YENİDƏN HAZIRLANMASI VƏ TƏTBİQİ PROSEDURLARININ MÜZAKİRƏSİ

Amin Çərkəzov

14 mart, 2019-cu il



PEŞƏ STANDARTI

- konkret peşə sahəsi üzrə işçinin yerinə yetirməli olduğu işin məzmununa və əmək şəraitinə qoyulan, müvafiq icra hakimiyyəti orqanının müəyyən etdiyi orqan (qurum) tərəfindən müəyyən edilən minimum tələblərin məcmusu

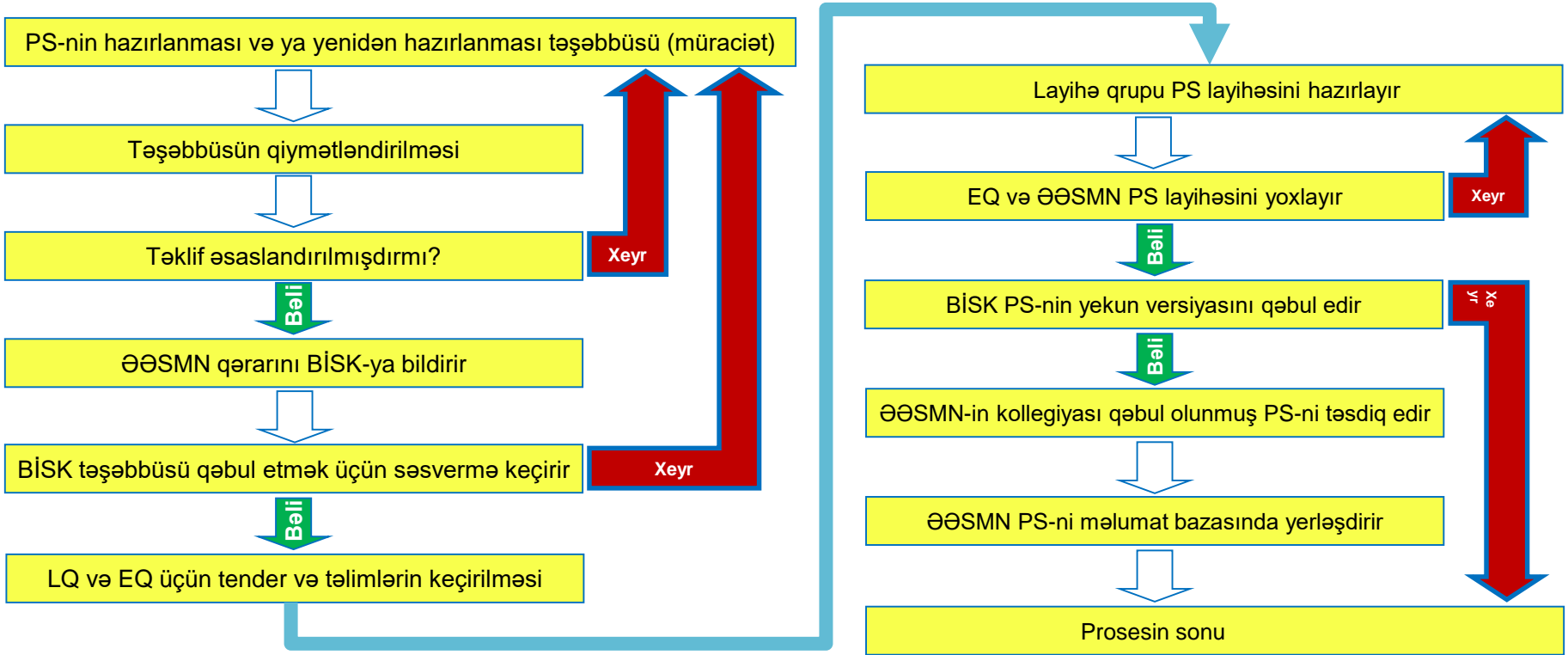
MARAQLI TƏRƏFLƏR

- Dövlət hakimiyyəti orqanları, nazirliklər, onların tabeliyində olan qurumlar və yerli orqanlar;
- Təhsil və təlim müəssisələri;
- Təsərrüfat subyektləri və onların birlikləri;
- Peşə assosiasiyaları;
- Təsərrüfat subyektlərində çalışan işçilər və həmkarlar ittifaqları;
- Tədqiqatçılar və ekspertlər.

BACARIQLARIN İNKİŞAF ETDİRİLMƏSİ ÜZRƏ SAHƏ KOMİSSİYALARI

- Maraqlı tərəflərin əməkdaşlıq etdiyi məşvərətçi orqandır.
- İqtisadi fəaliyyət növləri üzrə yaradılır:
 - Kənd təsərrüfatı, meşə təsərrüfatı və balıqçılıq;
 - Mədənçixarma sənayesi;
 - Emal sənayesi;
 - Elektrik enerjisi, qaz, hava və buxar təchizatı;
 - Su təchizatı və tullantıların təmizlənməsi;
 - Tikinti və s...

PEŞƏ STANDARTLARININ HAZIRLANMASI PROSESİNİN SXEMİ



MARAQLI TƏRƏFLƏRİN PROSESDƏ İŞTİRAKI

Fəaliyyət	İştirakçı
1. PS-nin hazırlanması üçün (müraciət)	İstənilən maraqlı tərəf
2. Təşəbbüsün qiymətləndirilməsi	ƏƏSMN
3. ƏƏSMN qərarını BİSK-ya bildirir	ƏƏSMN
4. BİSK təşəbbüsü qəbul etmək üçün səsvermə keçirir	Bütün maraqlı tərəflər
5. LQ və EQ üçün tender və təlimlərin keçirilməsi	ƏƏSMN

MARAQLI TƏRƏFLƏRİN PROSESDƏ İŞTİRAKI

Fəaliyyət	İştirakçı
6. Layihə qrupu PS layihəsini hazırlayır	İstənilən maraqlı tərəf
7. EQ və ƏƏSMN PS layihəsini yoxlayır	ƏƏSMN, dövlət qulluğunda olmayan istənilən maraqlı tərəf
8. BİSK PS-nin yekun versiyasını qəbul edir	Bütün maraqlı tərəflər
9. ƏƏSMN-in kollegiyası qəbul olunmuş PS-ni təsdiq edir	ƏƏSMN
10. ƏƏSMN PS-ni məlumat bazasında yerləşdirir	ƏƏSMN

SUALLAR

ROLLARIN BÖLGÜSÜ ÜZRƏ TƏKLİFLƏRİNİZ

- 1.
- 2.
- 3.
- ...

SAĞ OLUN!

