

Презентація: Центри професійної інновації в Нідерландах

Томас Букхауд

Старший менеджер проекту

Katapult

RVT (голландська національна платформа STEM)

Структура презентації

1. Вступ
2. Постановка проблеми
3. Історія концепції
4. Модель управління та фінансування
5. Отримані уроки
6. Питання

2. Постановка проблемы

Особа, що виходить на голландський ринок праці,
до досягнення 32-річного віку вже встигає змінити
в середньому 12 різних робіт

Соціально-економічна рада 2012

85% робочих місць, які будуть наявні в 2030 р.
ще не винайдено

Інститут майбутнього 2017

Суспільні виклики, такі як енергетичний перехід,
технологія замкнутого циклу, цифрові технології
та інші досягнення технологічного прогресу, а
також старіння населення, змінюють спосіб
життя, праці та навчання

Ключове питання:

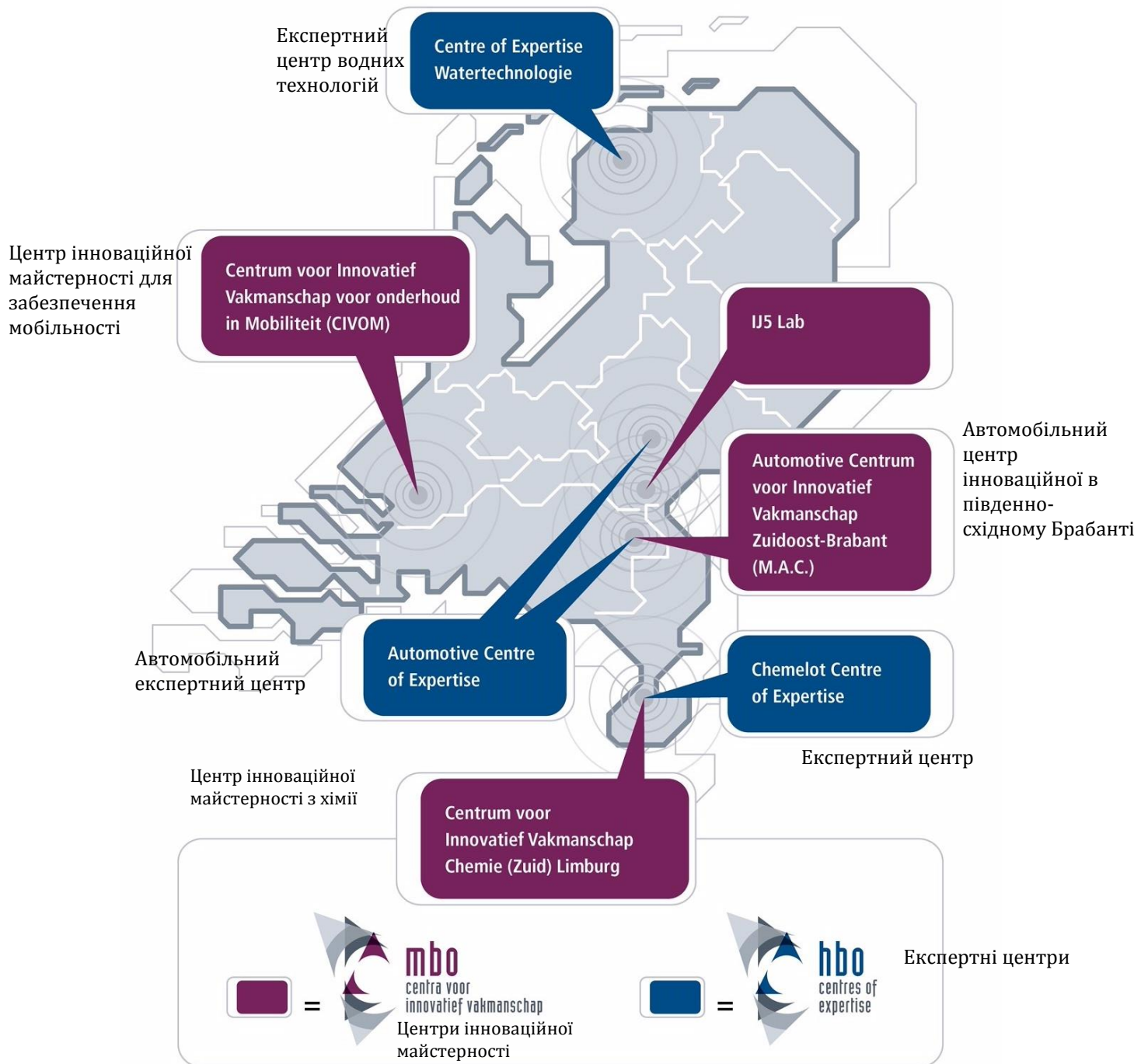
Як (заново) розвинути систему освіти для забезпечення молоді (і дорослих) потрібними новітніми знаряддями та навичками (STEM, підприємництво, творчість) для досягнення успіху в цій новій реальності?

3. Історія концепції

Шкала часу

- 2010 Інвестиційний план зосереджувався на секторах підвищеного попиту: Професійно-технічній (MBO) та вищій освіті (HBO)
- 2012 Пріоритетні сектори+ Інвестиційний фонд вищої освіти
- 2013 Договір про технології
- 2014 Регіональний інвестиційний фонд професійно-технічної освіти





2011

7 пілотних проектів

Шкала часу

- 2010 Інвестиційний план було зосереджено на секторах підвищеного попиту: Професійно-технічній (MBO) та вищій освіті (HBO)
- 2012 Пріоритетні сектори + Інвестиційний фонд вищої освіти
- 2013 Договір про технології
- 2014 Регіональний інвестиційний фонд професійно-технічної освіти





2013

51

Шкала часу

2010	Інвестиційний план зосереджувався на секторах підвищеного попиту: Професійно-технічній (МВО) та вищій освіті (НВО)
2012	Пріоритетні сектори+ Інвестиційний фонд вищої освіти
2013	Договір про технології
2014	Регіональний інвестиційний фонд професійно-технічної освіти





2018

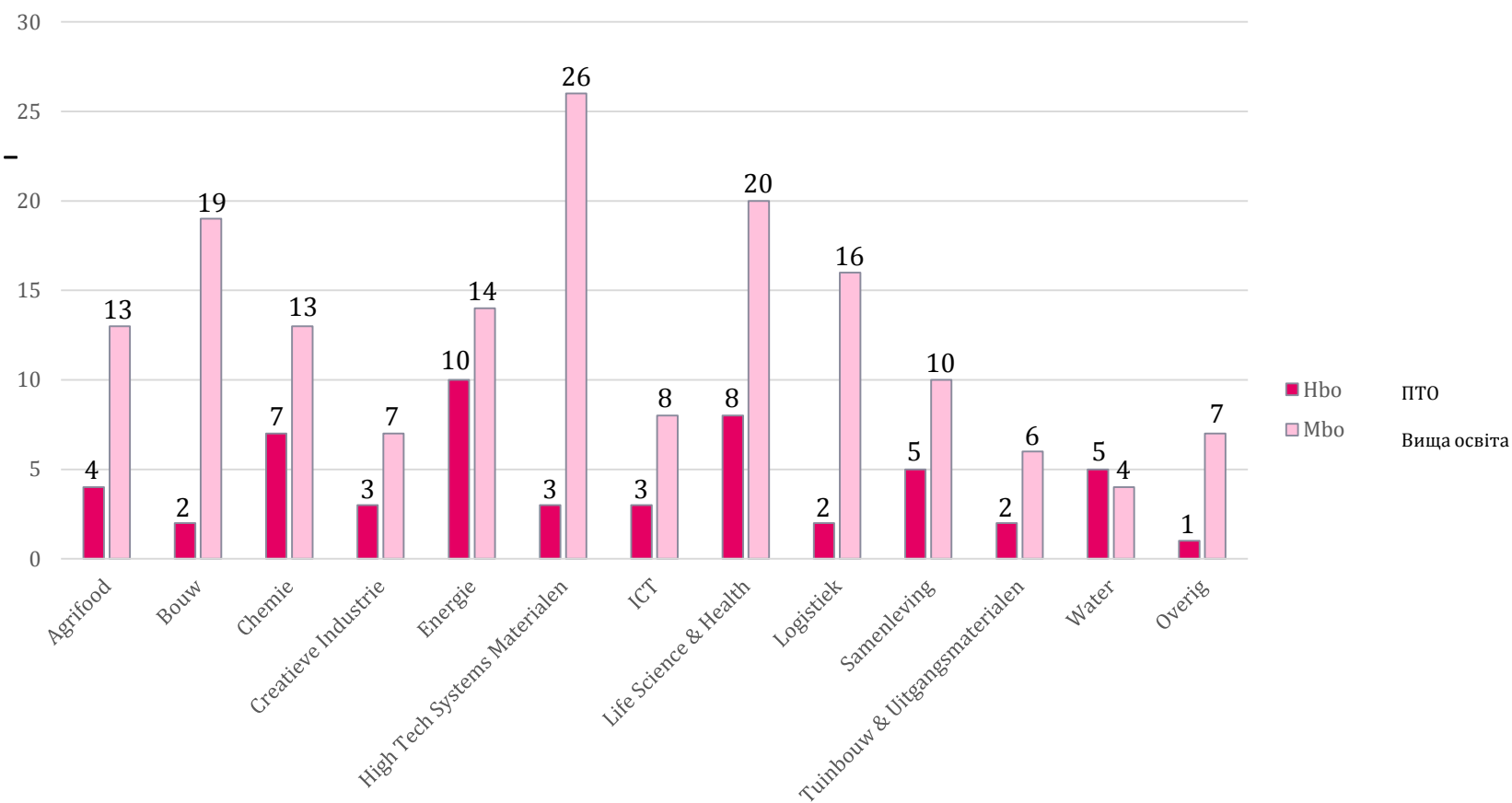
155

Результати

Через 7 років:

- 165 ГПП (громадсько-приватних партнерств)
- 60 000 студентів
- 7000 компаній
- 5000 вчителів

Галузі: (нідерландською мовою)



4. Модель управління та фінансування

Основні характеристики PPS

Освіта: Один шкільний координатор заявок на гранти
- Аналіз регіону
- План дій:










Вид діяльності: У середньому 35 компаній (МіСБ та великі компанії)
Щонайменше 1/3 спільного інвестування (у натуральній формі та готівкою)

Уряд: Максимум 1/3 спільного інвестування - 4 роки
Загальний обсяг державних інвестицій:
2011-2017: € 200 млн.
2018-2021: € 100 млн.

Позиціонування та центри уваги



Розробка ГПП за допомогою концепції моделі бізнесу

Концепція моделі бізнесу				
The Business Model Canvas				
Designed for:		Designed by:		Date:
				Version:
Ключові партнери 	Ключові заходи 	Пропоновані переваги 	Стосунки з замовниками 	Сегмент клієнтів 
	Ключові ресурси 		Канали 	
Структура витрат 			Канали надходження доходів 	

Модель управління та фінансування:

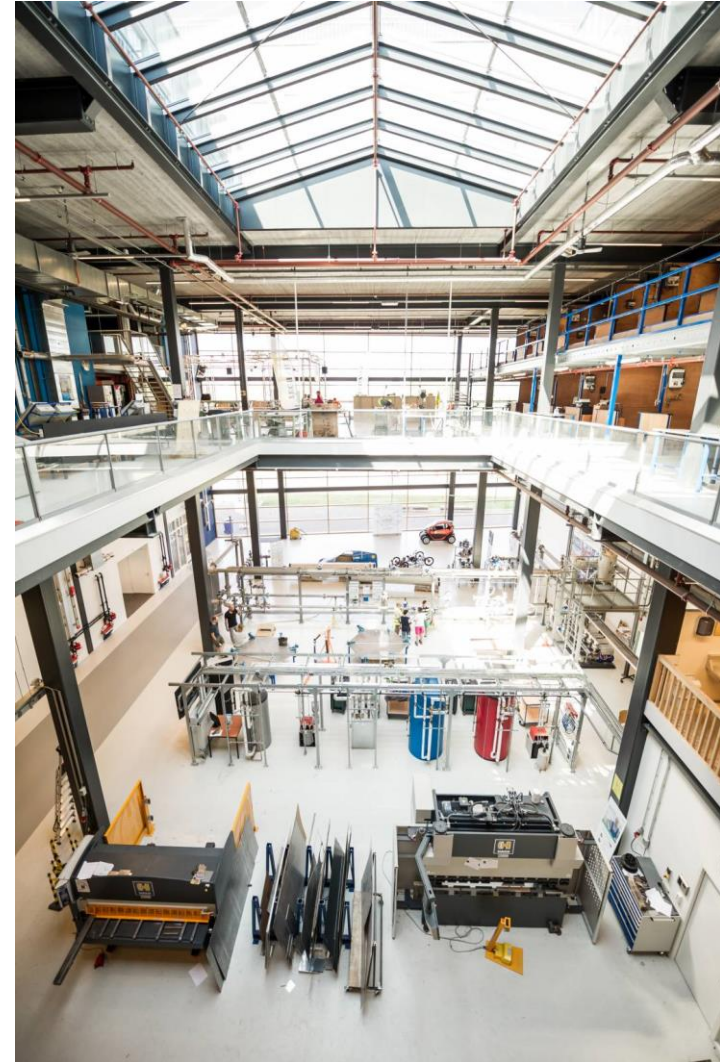
- Гнучка модель, що дозволяє реалізувати специфічні для сектора проекти (наприклад, хімічна лабораторія дорожча, ніж логістичний центр)
- PPP визначають власну сферу та види діяльності (в межах загальної мети подолання розриву у кваліфікаціях)
- Участь *та* інвестиції в трискладну модель, обов'язкові для отримання державного фінансування, активної державної підтримки
- Не більше ніж через 5 років - самостійне партнерство без додаткового урядового фінансування
- Зосередження уваги на навчанні та моніторингу: цикл, орієнтований на рекурсивне навчання, простір для експериментів та інновацій

Практичний приклад 1: Кампус Chemelot (хімія)



Практичний приклад 2: Duurzaamheidsfabriek (кампус сталого розвитку)

Переможець премії за:
'Найбільш інноваційний заклад ПОН у Європі 2018 року'



Практичний приклад 3: Кампус WorldHorti



5. Отримані уроки

Критичні фактори успіху для створення нових ГПП

Відчуття необхідності: залучення регіональних / місцевих органів влади, бізнесу та освіти

Вирівнювання політики: уникнення несумісності з чинними національними нормативними документами в галузі освіти (тобто навчальними планами, наглядом, перевіркою якості)

Виділіть час, отримайте висновок фахівців, зосередьтеся на вдосконаленні та моніторингу (для побудови самостійного сталого ГПП потрібно 5 років)

Труднощі

Оптимізація для залучення більшої кількості малого та середнього бізнесу, валоризація, перехід між секторами, підтримка відсталих секторів.

Професіоналізація центрів залишається проблемою після 4 років фінансування. Заходи, пов'язані з освітою впродовж життя, перебувають на початковому етапі.

Фінанси - Як зберегти трискладову модель, коли тільки два з трьох компонентів задіяно в професіоналізації центрів? Включити регіональні уряди?

Центр як інструмент для валоризації знань, підприємництва, міжнародного співробітництва, дипломи молодшого спеціаліста, гібридні вчителі, освіта впродовж життя.

Обмін передовим досвідом, рівноправне навчання та моніторинг: Katarult

**Мета: Обмін передовим досвідом та
взаємне навчання між ГПП**

- Обмін знаннями
- Моніторинг
- Передовий досвід

Перспектива майбутнього:

- Критична маса: Від 10% до 25% студентів у 2025 році
- Широке впровадження підходу: економія за рахунок масштабу
- Полеміка, зосереджені на суспільних питаннях

KATA PULT

**AANJAGERS
VAN DE KENNIS
VOOR MORGEN**

6. Питання

Дякую за увагу!

KATA PULT

AANJAGERS
VAN DE KENNIS
VOOR MORGEN